



BADAN METEOROLOGI, KLIMATOLOGI, DAN GEOFISIKA

KEPUTUSAN

KEPALA BADAN METEOROLOGI, KLIMATOLOGI, DAN GEOFISIKA

NOMOR : KEP. 22/KB/I/2014

TENTANG

TERJEMAHAN SUSUNAN ORGANISASI DAN JABATAN

DI LINGKUNGAN

BADAN METEOROLOGI, KLIMATOLOGI, DAN GEOFISIKA PUSAT

DALAM BAHASA INGGRIS

KEPALA BADAN METEOROLOGI, KLIMATOLOGI, DAN GEOFISIKA,

Menimbang : bahwa dalam rangka terciptanya keseragaman penggunaan bahasa inggris terhadap susunan organsasi dan jabatan di lingkungan Badan Meteorologi, Klimatologi, dan Geofisika Pusat baik untuk penggunaan surat dinas maupun presentasi di dalam negeri maupun di luar negeri dalam acara (*event*) internasional dengan mitra asing, perlu menetapkan Keputusan Kepala Badan Meteorologi, Klimatologi, dan Geofisika tentang Terjemahan Susunan Organisasi Badan Meteorologi, Klimatologi, dan Geofisika Dalam Bahasa Inggris;

- Mengingat : 1. Undang-Undang Nomor 31 Tahun 2009 tentang Meteorologi, Klimatologi, dan Geofisika (Lembaran Negara Republik Indonesia Tahun 2009 Nomor 139 Tambahan Lembaran Negara Republik Indonesia Nomor 5058);
2. Peraturan Presiden Nomor 61 Tahun 2008 tentang Badan Meteorologi, Klimatologi, dan Geofisika;
3. Peraturan Kepala Badan Meteorologi, Klimatologi, dan Geofisika Nomor KEP.03 Tahun 2009 tentang Organisasi dan Tata Kerja Badan Meteorologi, Klimatologi, dan Geofisika;

MEMUTUSKAN:

Menetapkan : KEPUTUSAN KEPALA BADAN METEOROLOGI, KLIMATOLOGI, DAN GEOFISIKA TENTANG TERJEMAHAN SUSUNAN ORGANISASI DAN JABATAN DI LINGKUNGAN BADAN METEOROLOGI, KLIMATOLOGI, DAN GEOFISIKA PUSAT DALAM BAHASA INGGRIS.

- KESATU : Menetapkan terjemahan :
- a. Susunan Organisasi di Lingkungan Badan Meteorologi, Klimatologi, dan Geofisika Pusat Dalam Bahasa Inggris sebagaimana tercantum dalam Lampiran I Keputusan Kepala Badan ini; dan

b. Jabatan di Lingkungan Badan Meteorologi, Klimatologi, dan Geofisika Pusat Dalam Bahasa Inggris sebagaimana tercantum dalam Lampiran II Keputusan Kepala Badan ini.

KEDUA : Terjemahan Susunan Organisasi dan Jabatan di Lingkungan Badan Meteorologi, Klimatologi, dan Geofisika Pusat Dalam Bahasa Inggris sebagaimana dimaksud dalam Diktum KESATU, digunakan untuk keperluan surat dinas maupun acara presentasi di dalam negeri maupun di luar negeri pada acara (*event*) internasional dengan mitra asing.

KETIGA : Keputusan Kepala Badan ini mulai berlaku pada tanggal ditetapkan.

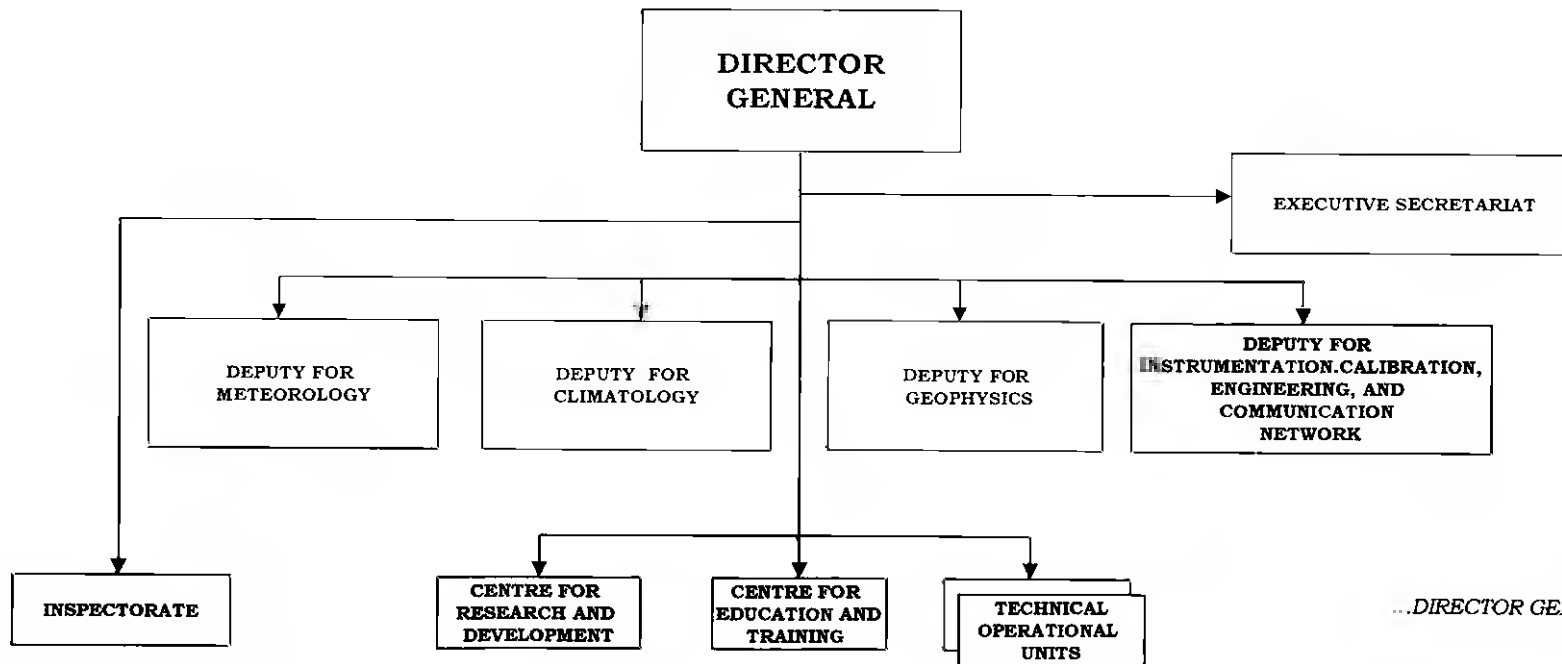
Ditetapkan di Jakarta
pada tanggal 2 Januari 2014
KEPALA BADAN METEOROLOGI,
KLIMATOLOGI, DAN GEOFISIKA,


ANDI EKA SAKYA

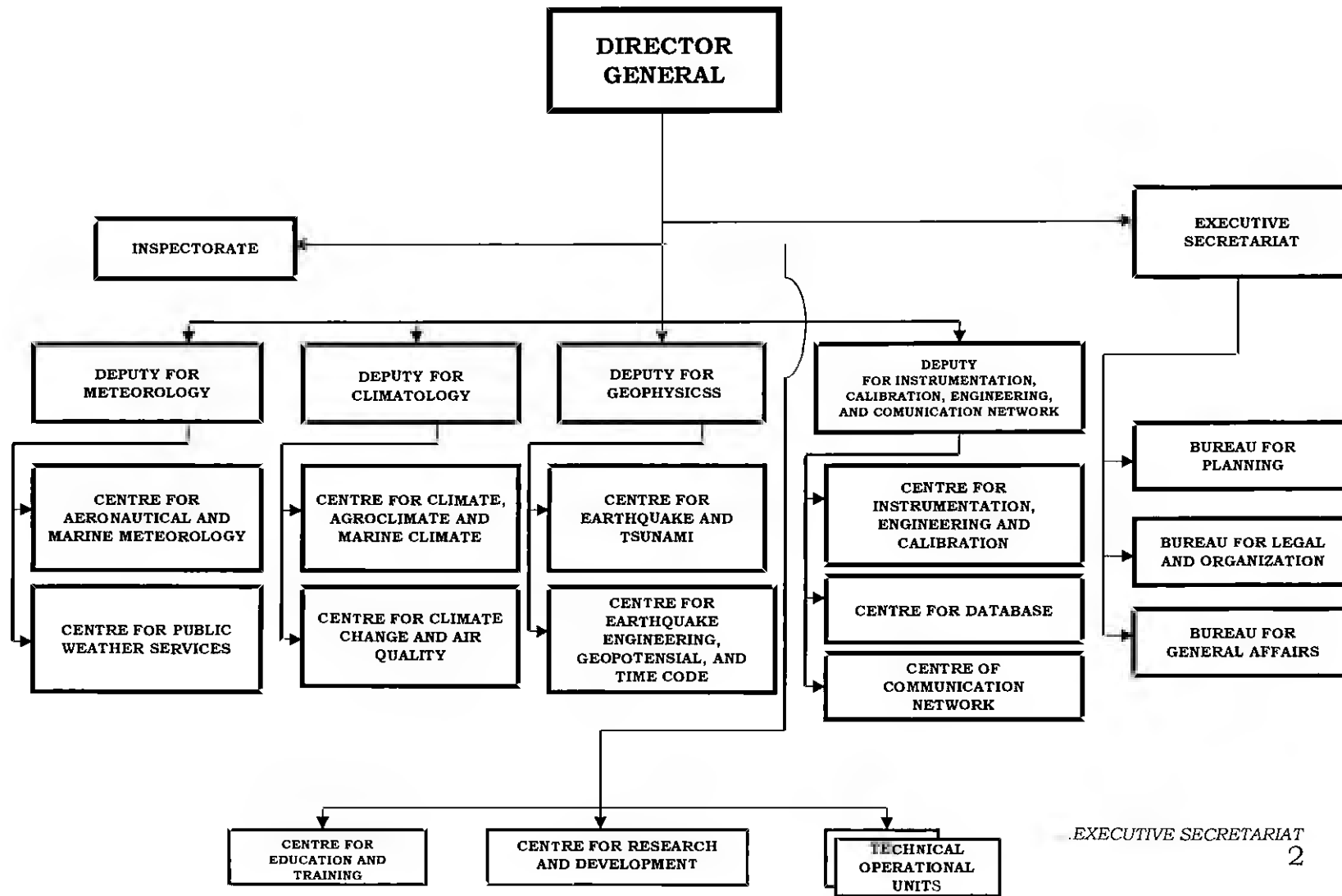
LAMPIRAN I
KEPUTUSAN KEPALA BADAN METEOROLOGI,
KLIMATOLOGI, DAN GEOFISIKA
NOMOR : KEP.22/KB/I/2014
TENTANG
TERJEMAHAN SUSUNAN ORGANISASI DAN
JABATAN DI LINGKUNGAN BADAN
METEOROLOGI, KLIMATOLOGI, DAN GEOFISIKA
PUSAT DALAM BAHASA INGGRIS

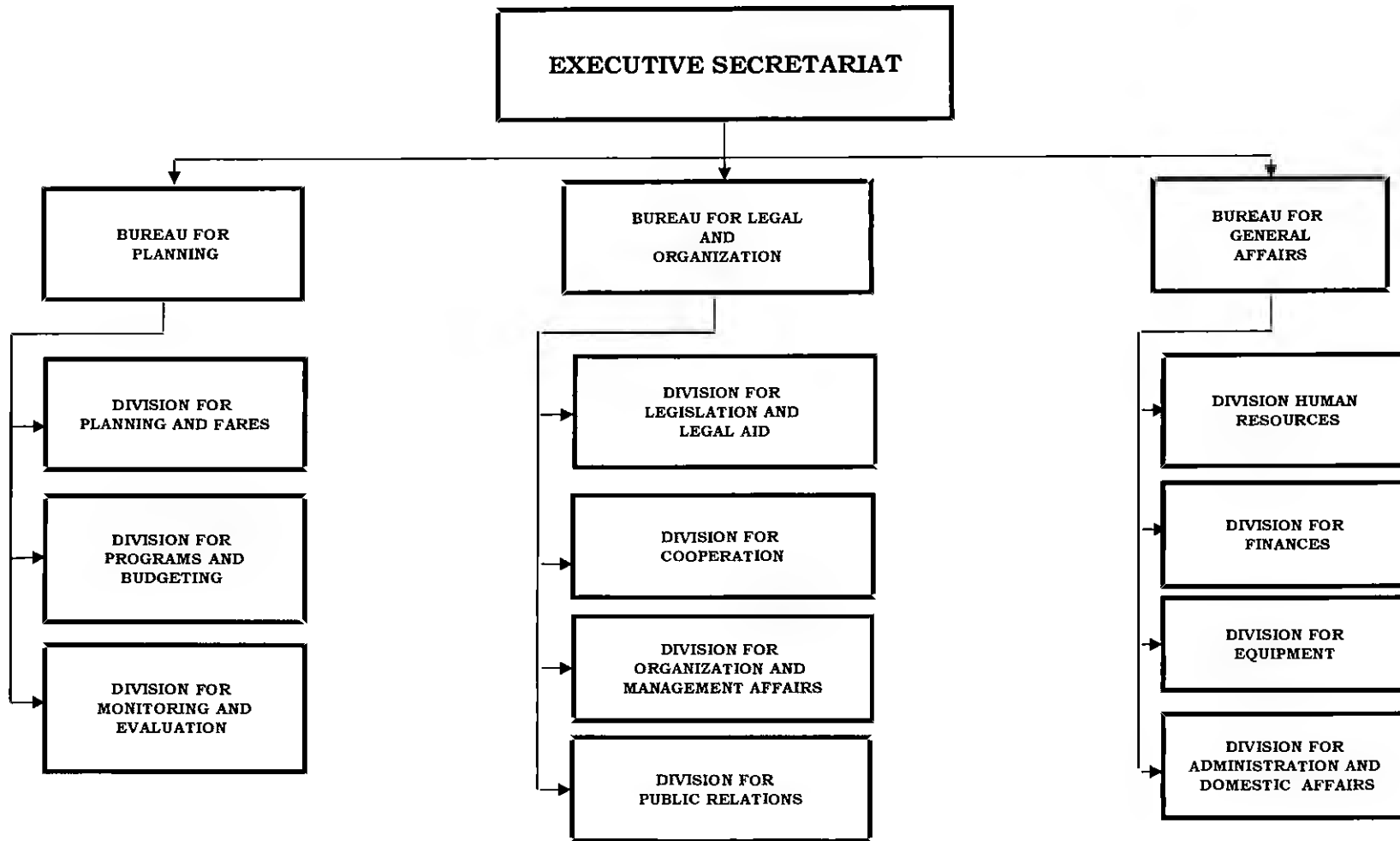
Terjemahan Susunan Organisasi Di Lingkungan Badan Meteorologi, Klimatologi,
Dan Geofisika Pusat Dalam Bahasa Inggris

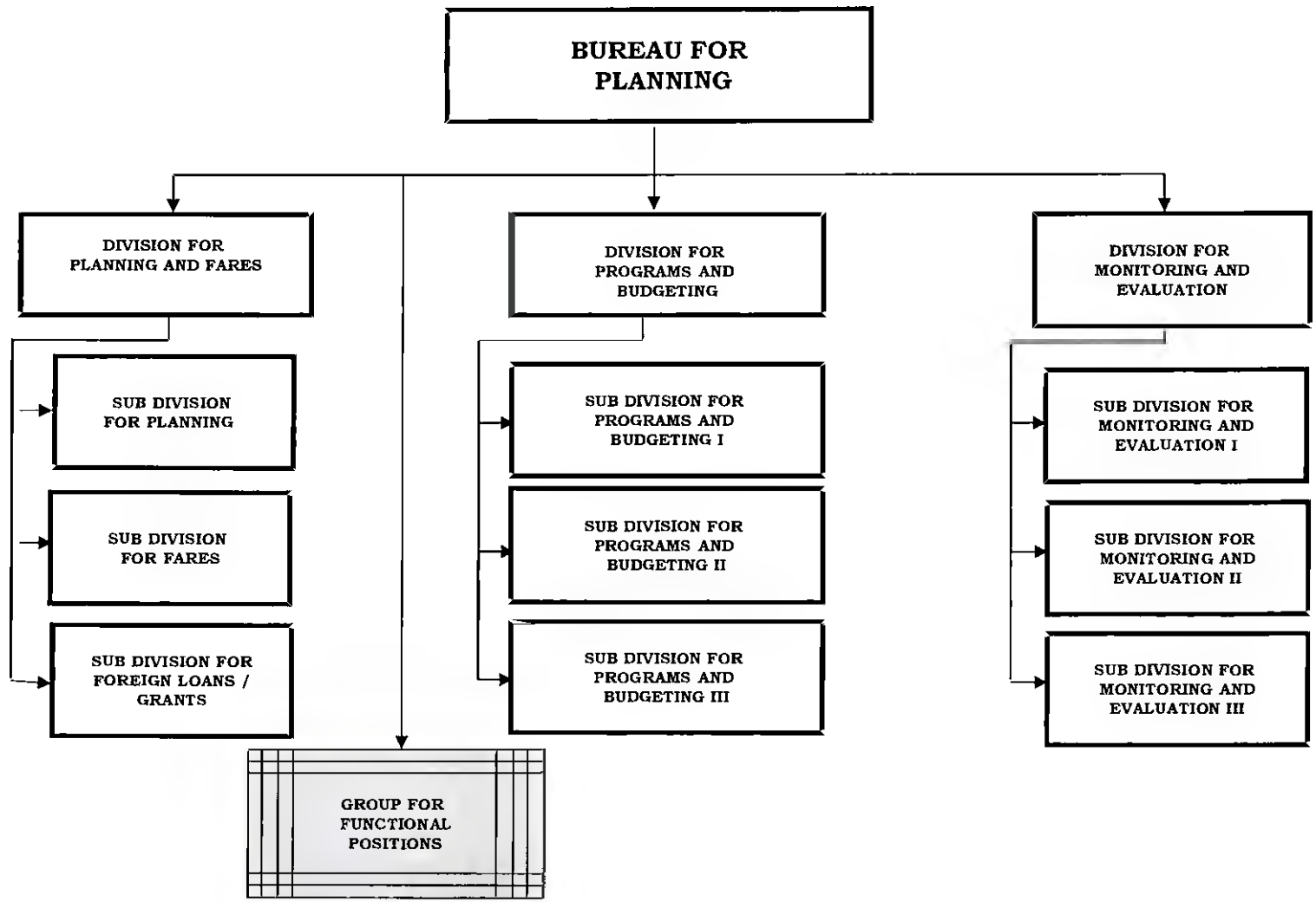
**THE AGENCY FOR METEOROLOGY, CLIMATOLOGY, AND
GEOPHYSICS**

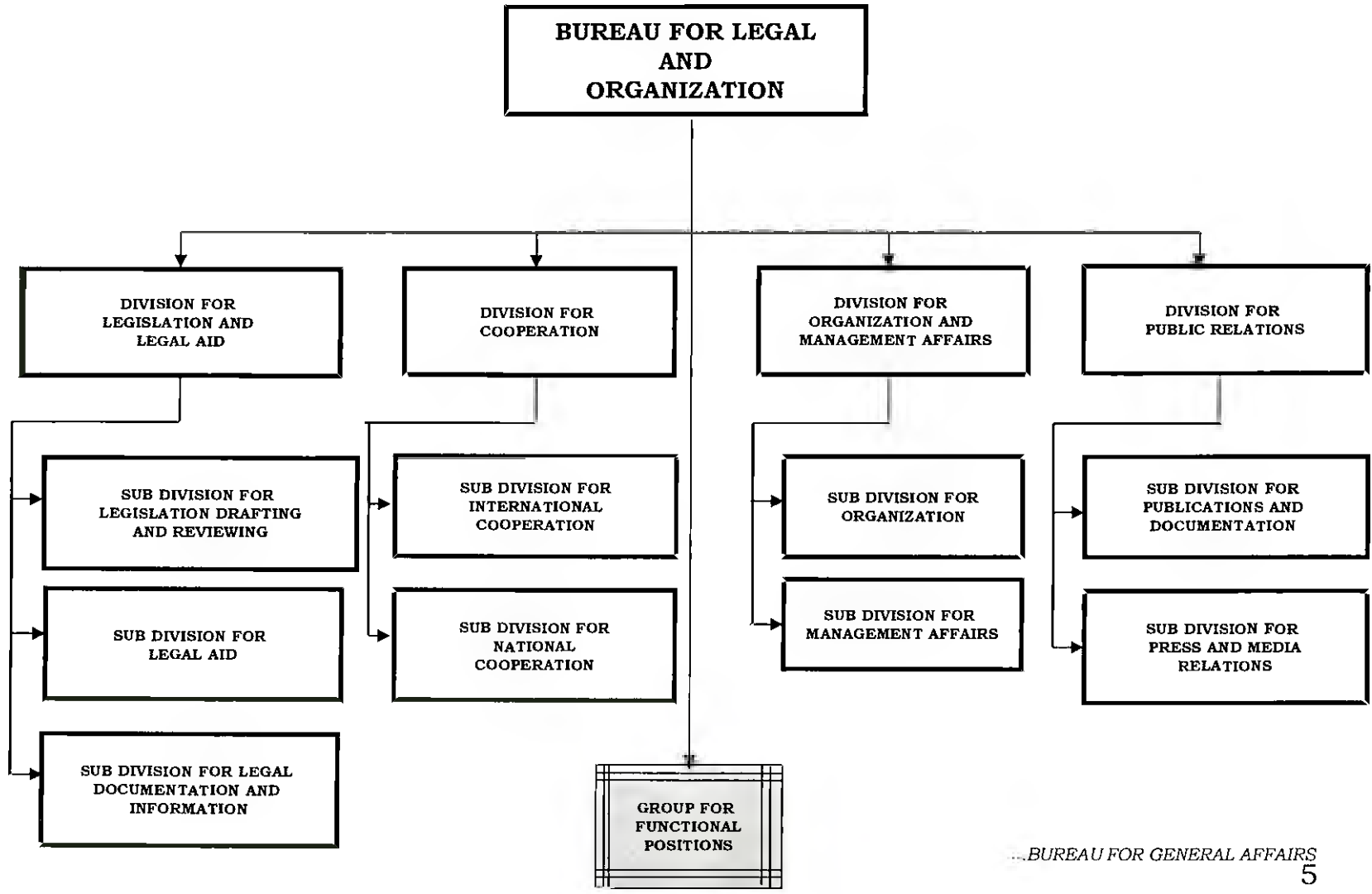


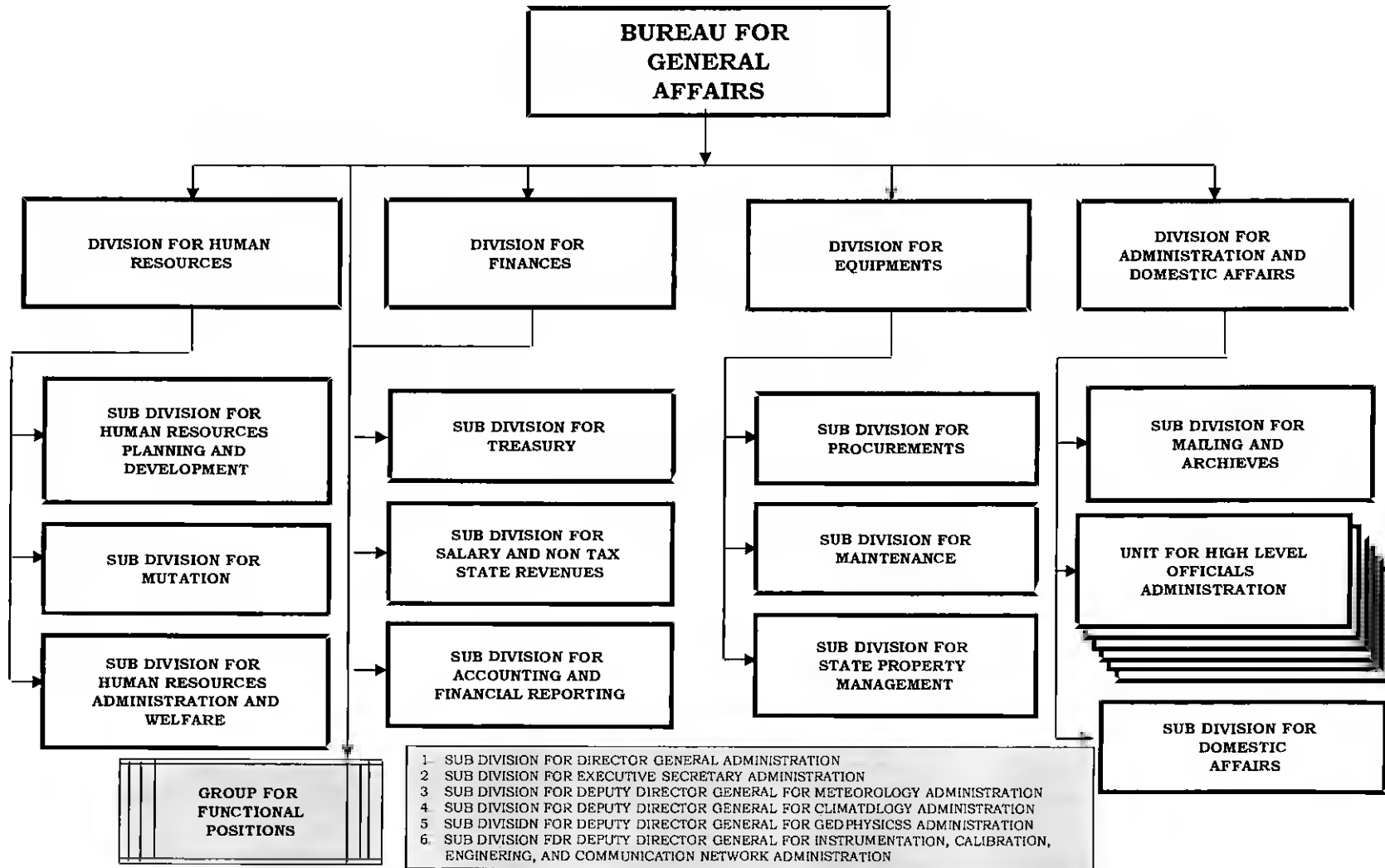
...DIRECTOR GENERAL



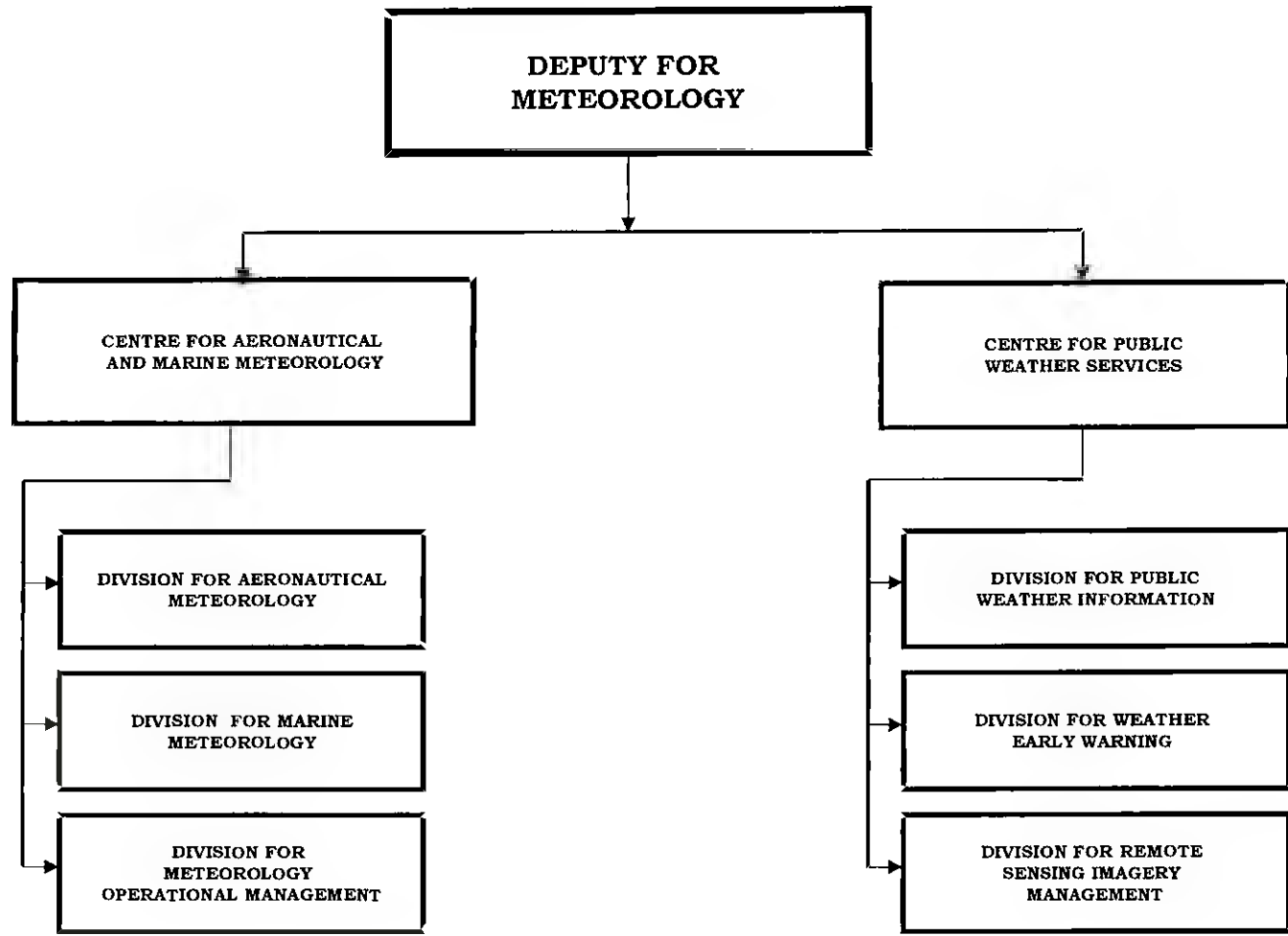


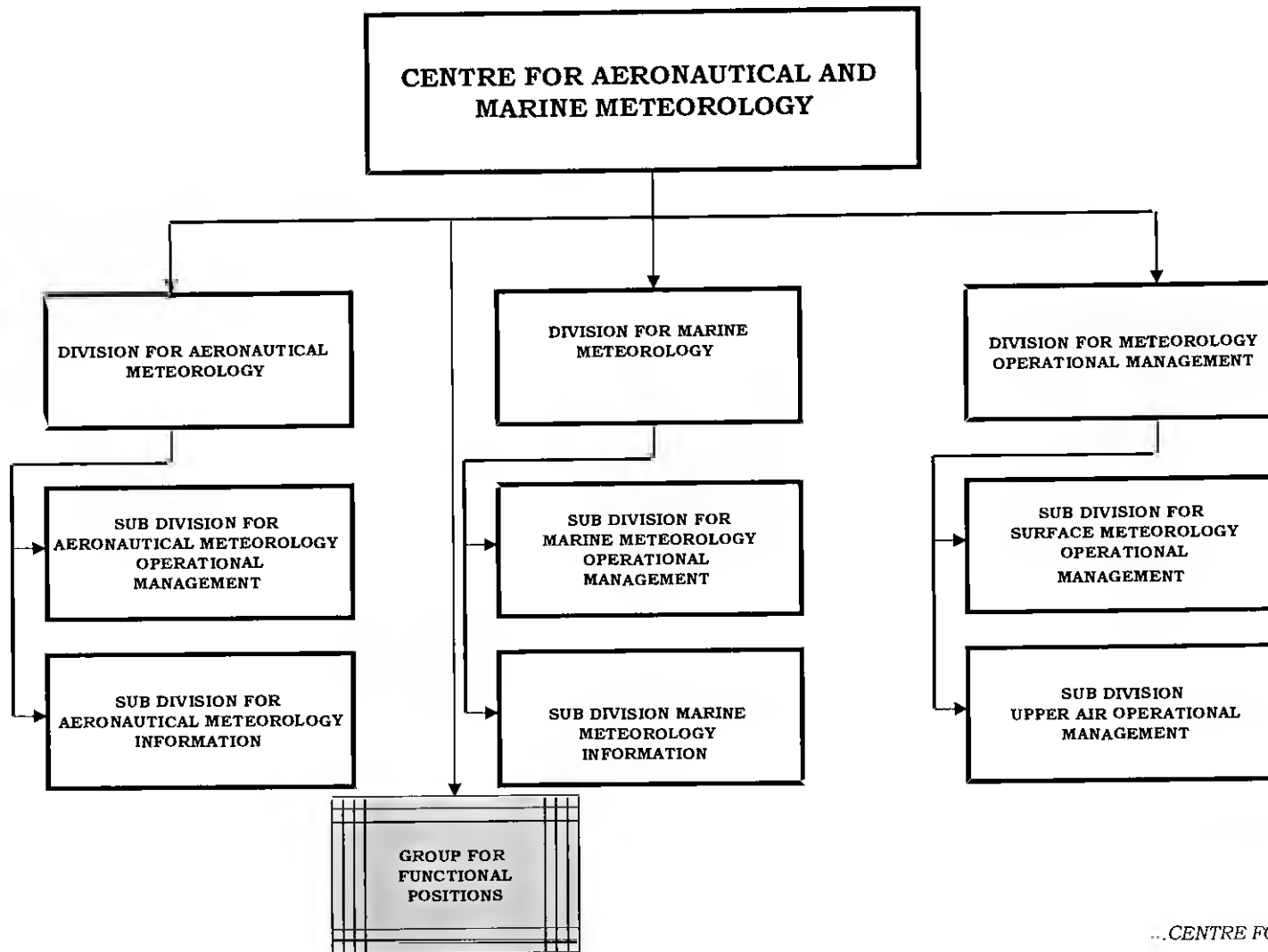


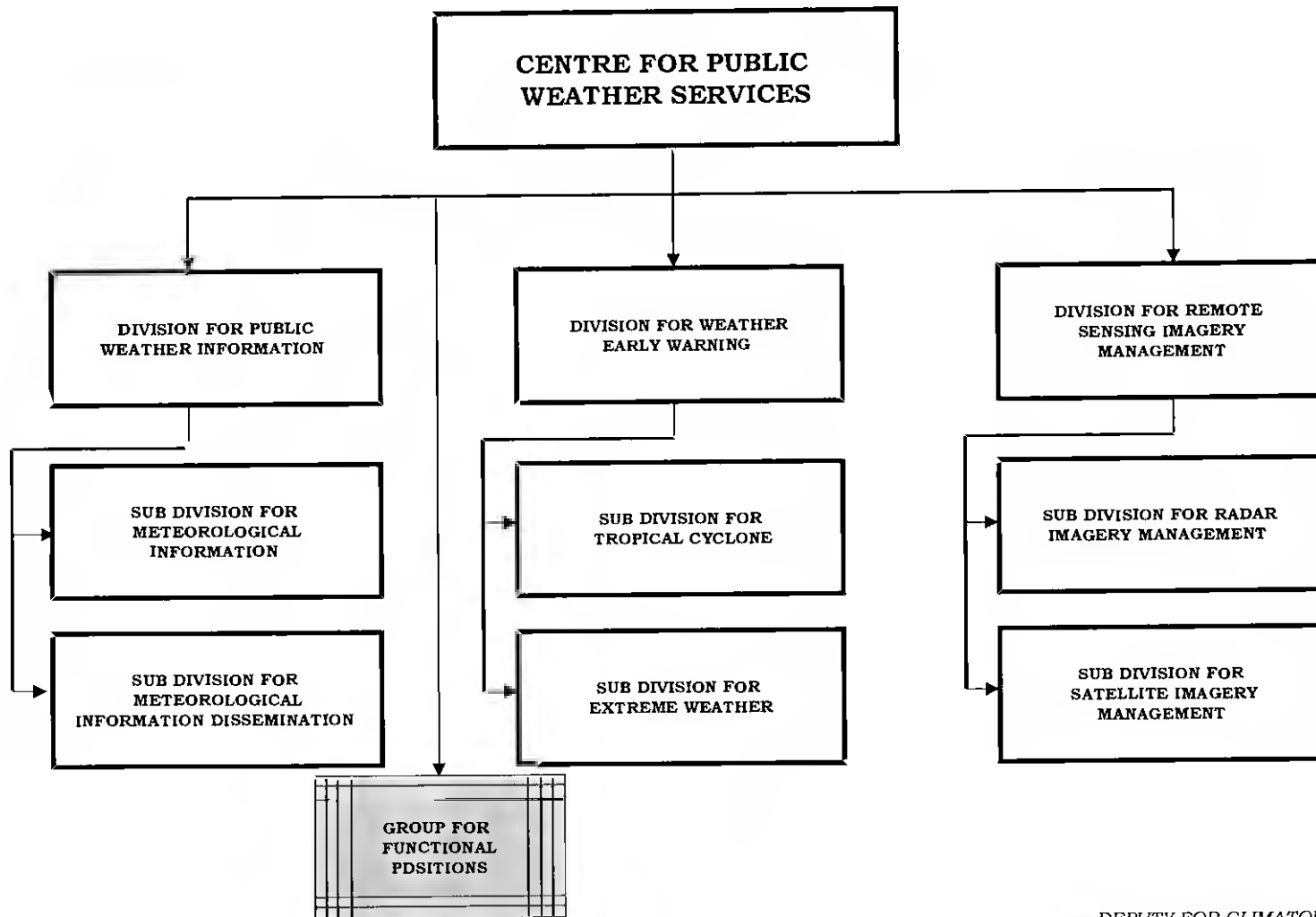




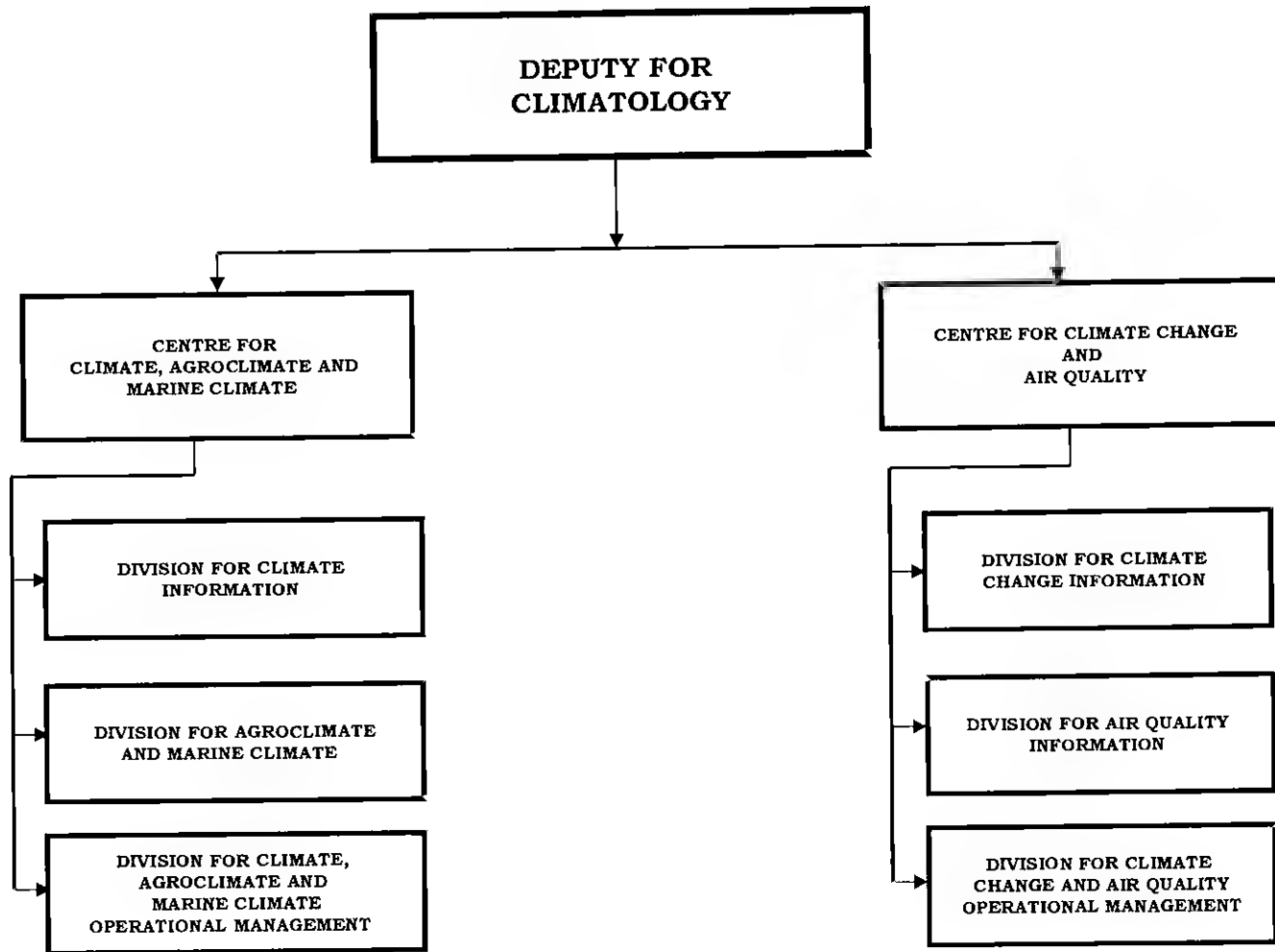
...DEPUTY FOR METEOROLOGY

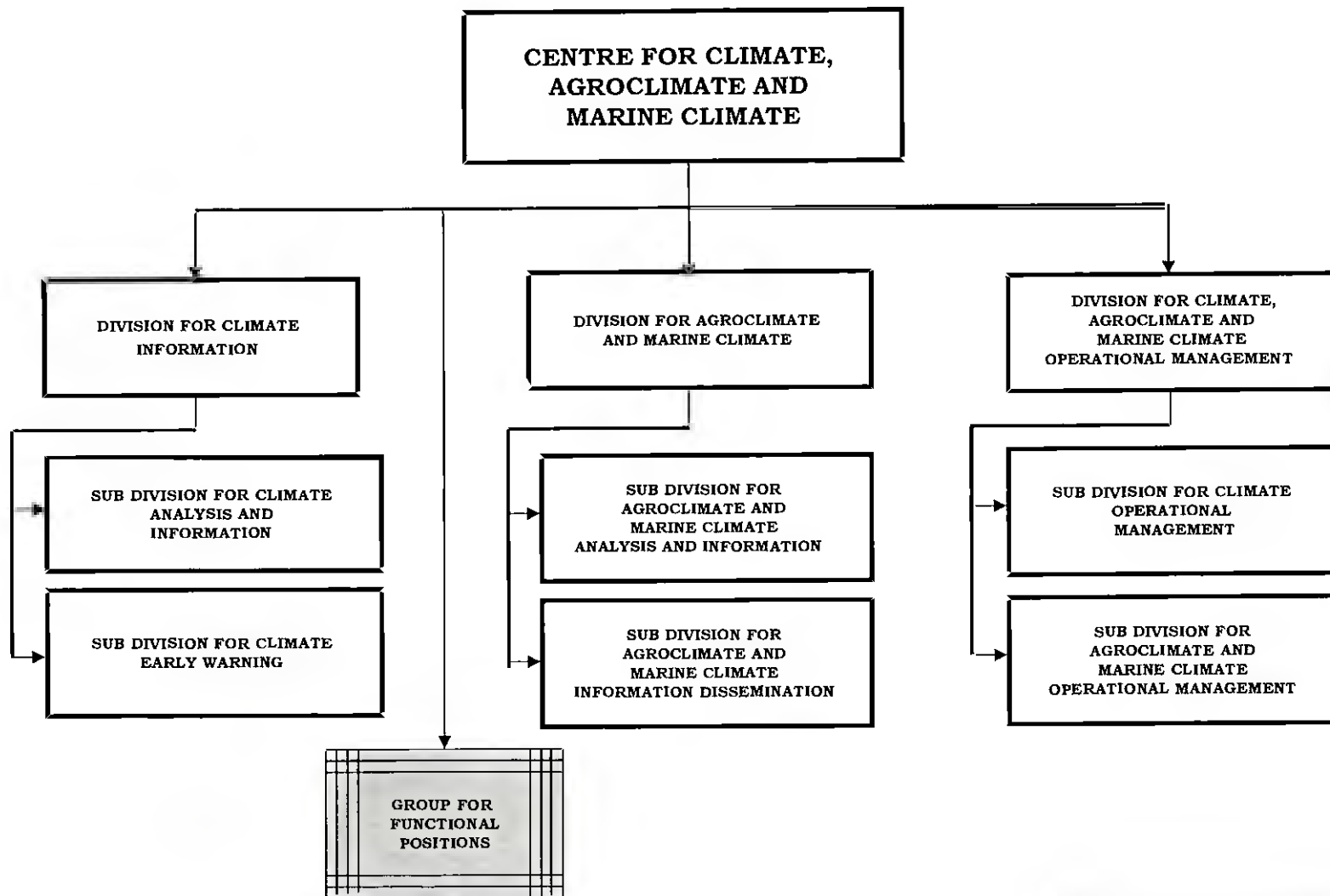


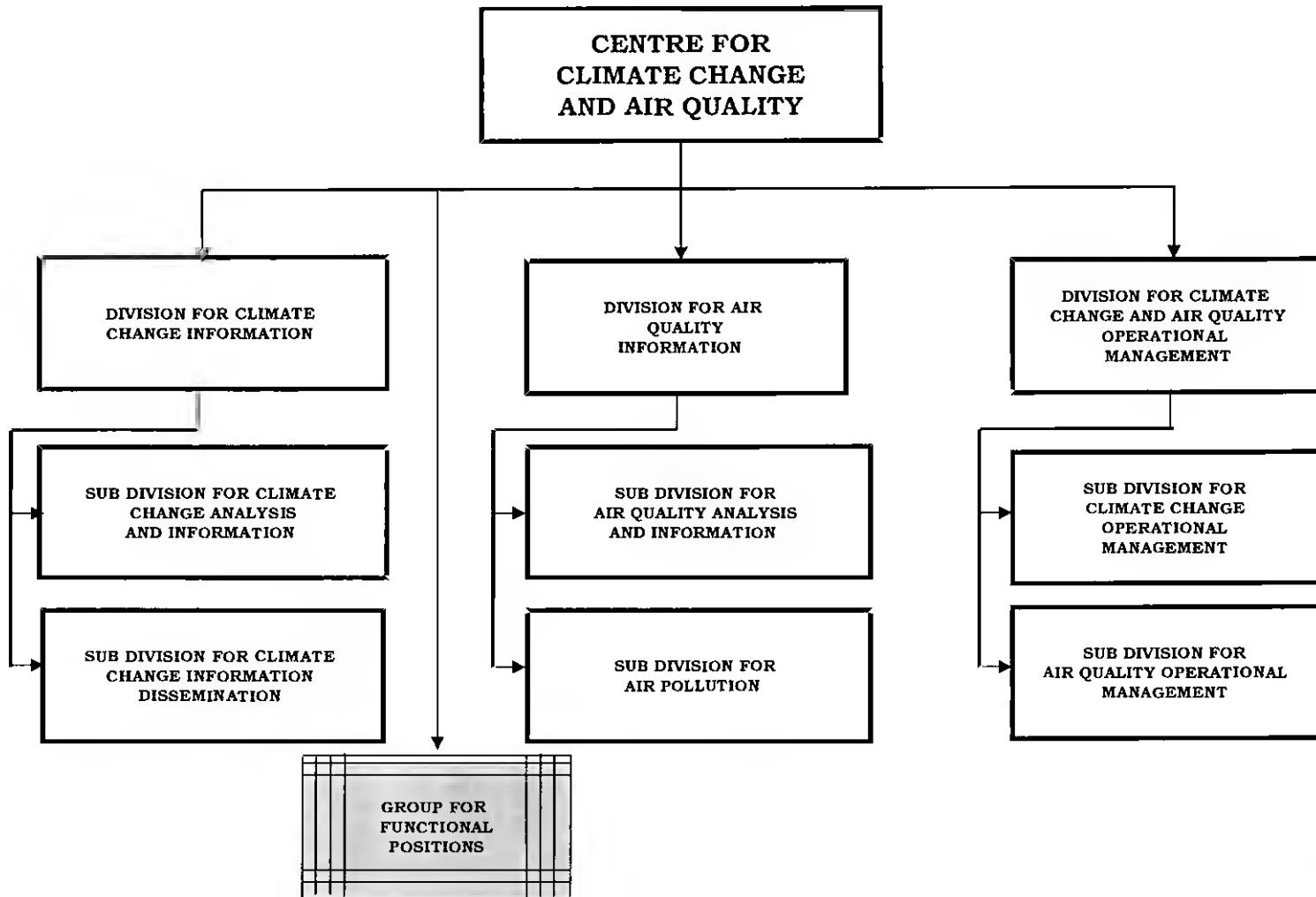


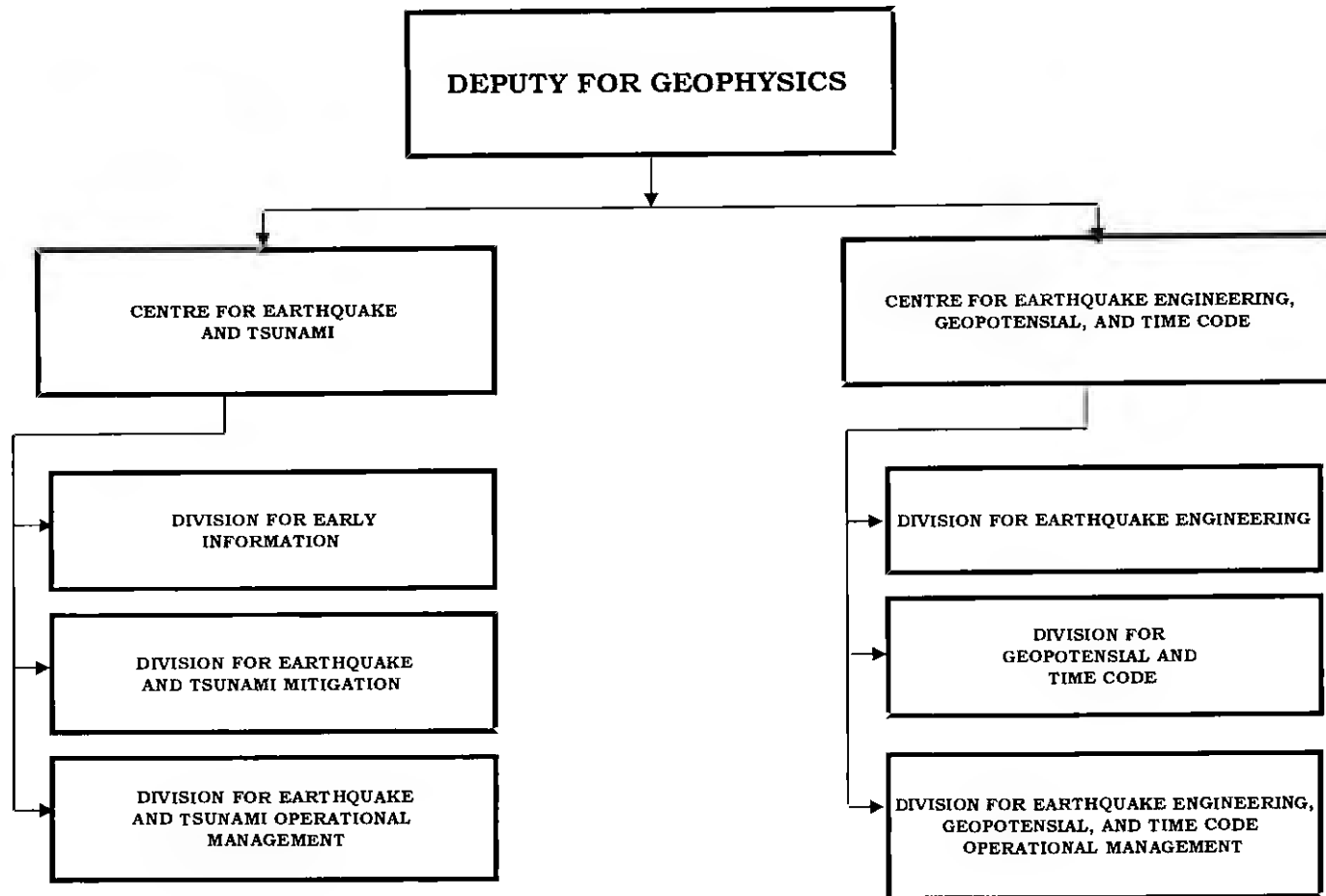


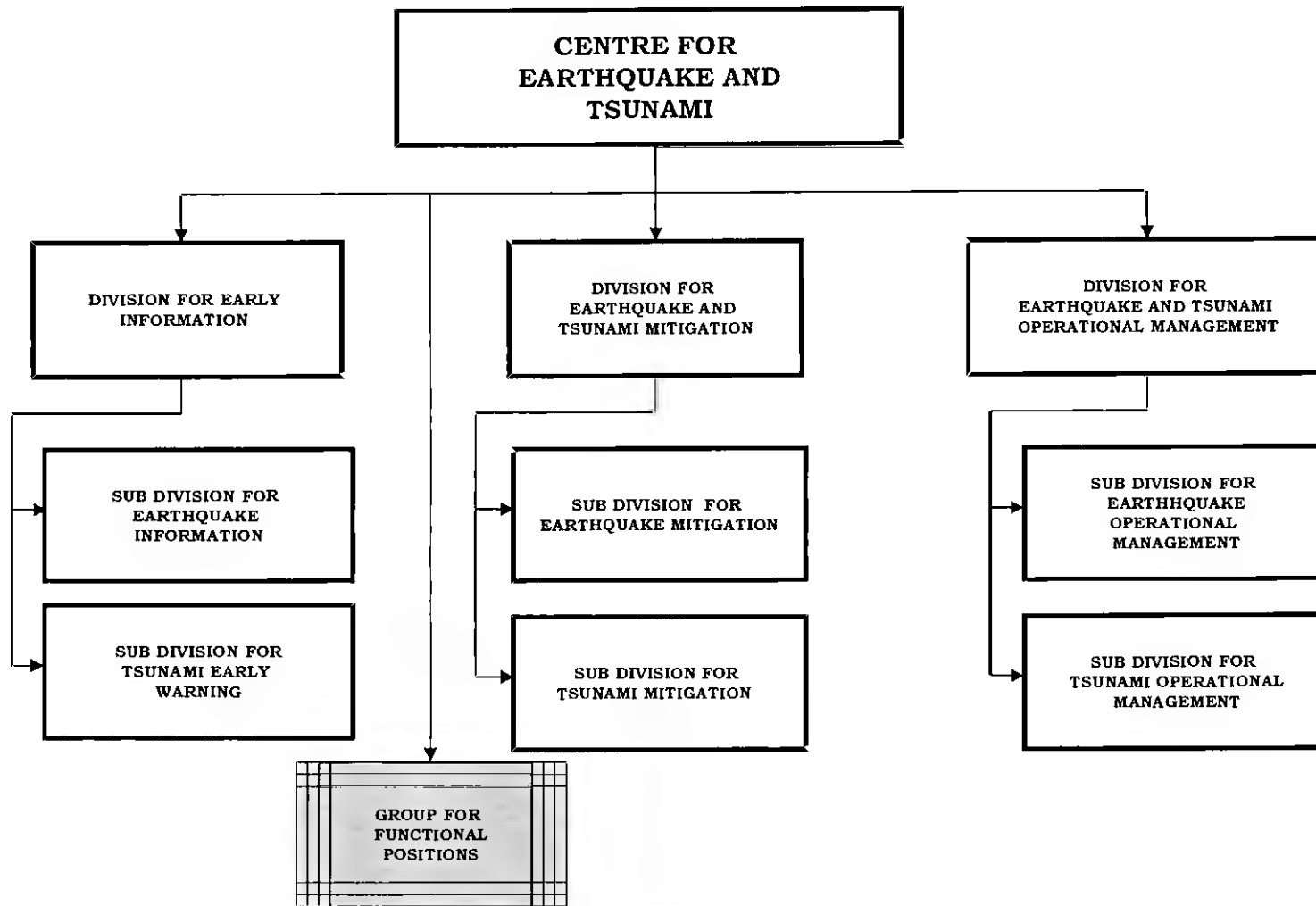
DEPUTY FOR CLIMATOLOGY

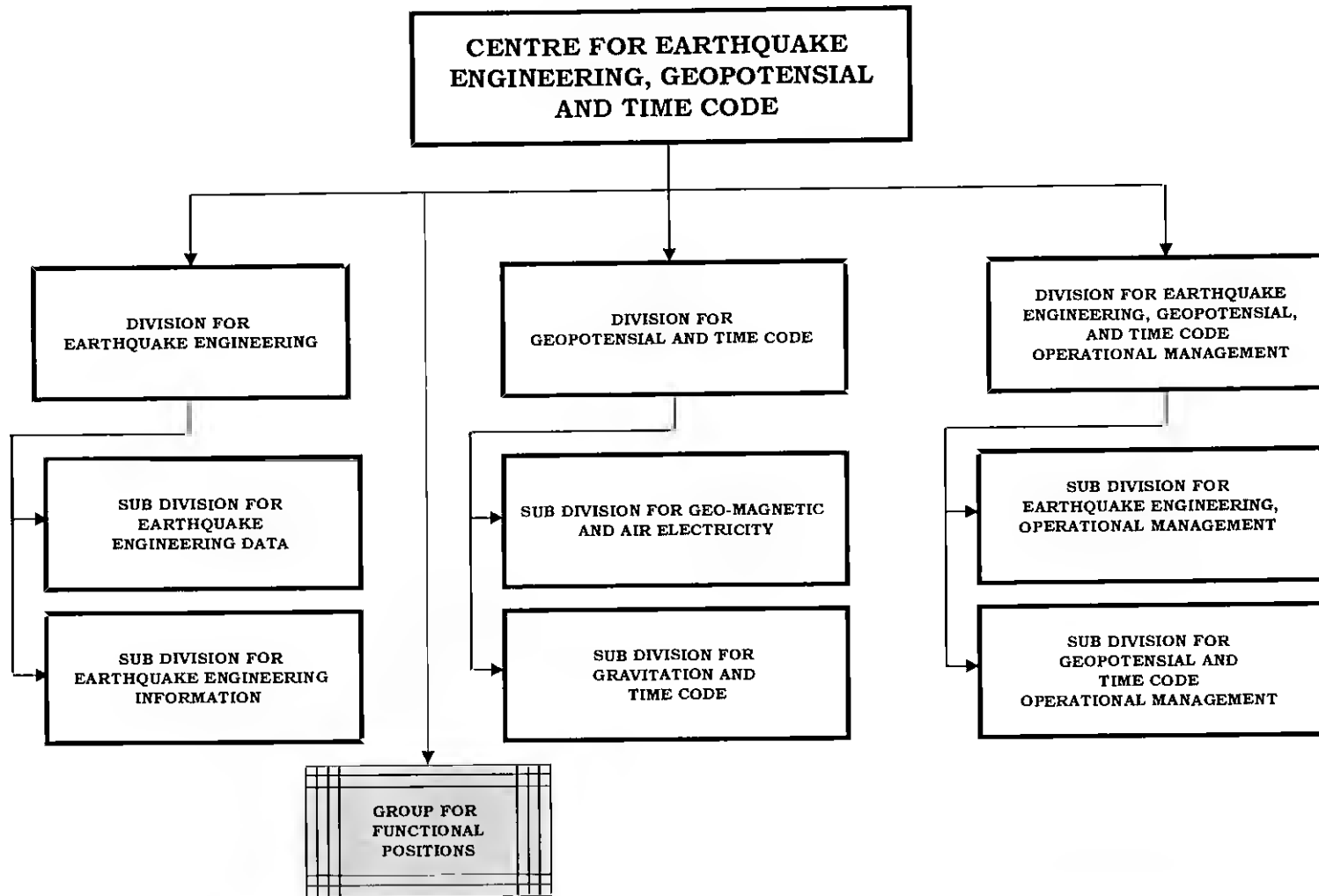


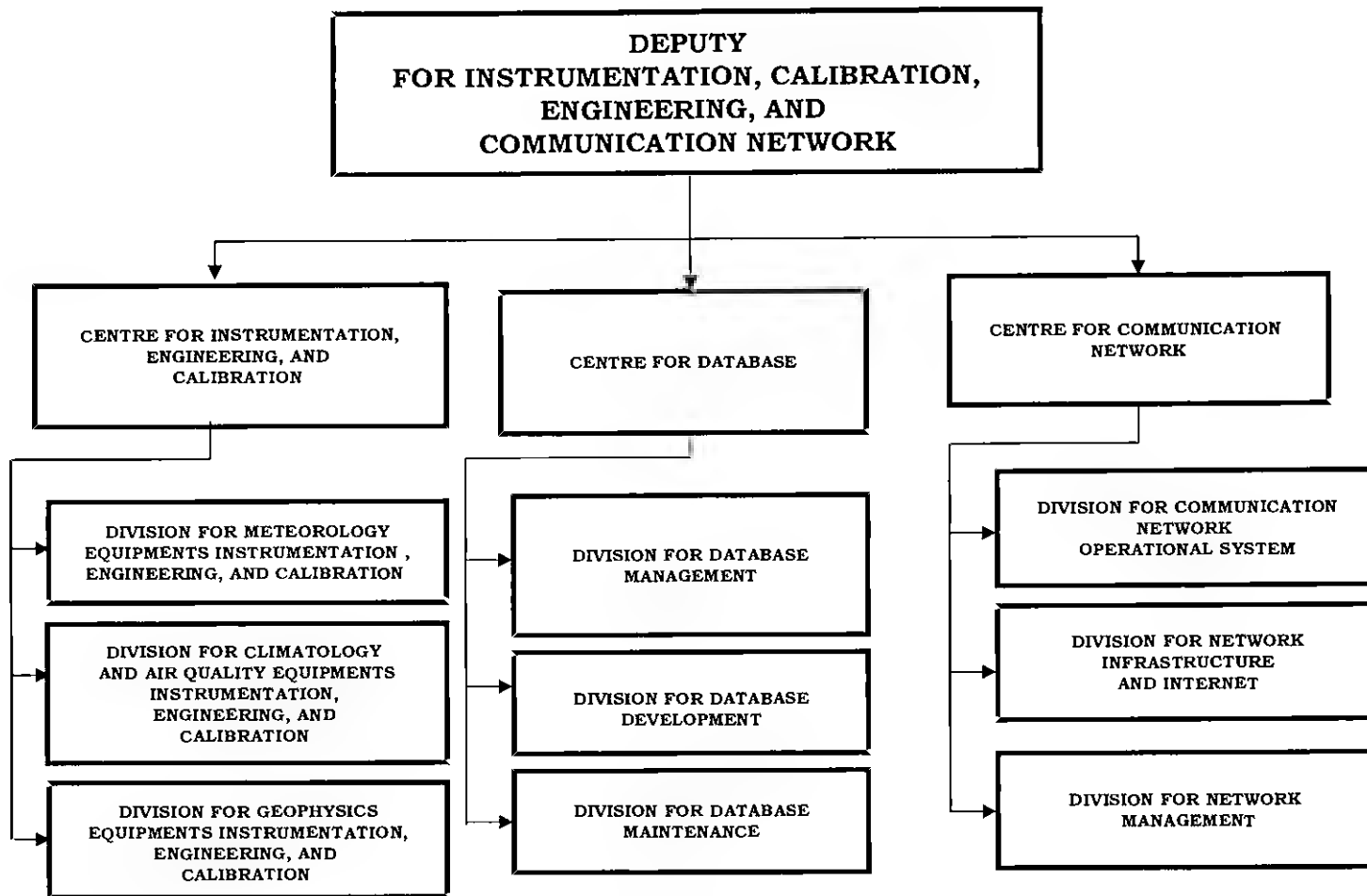




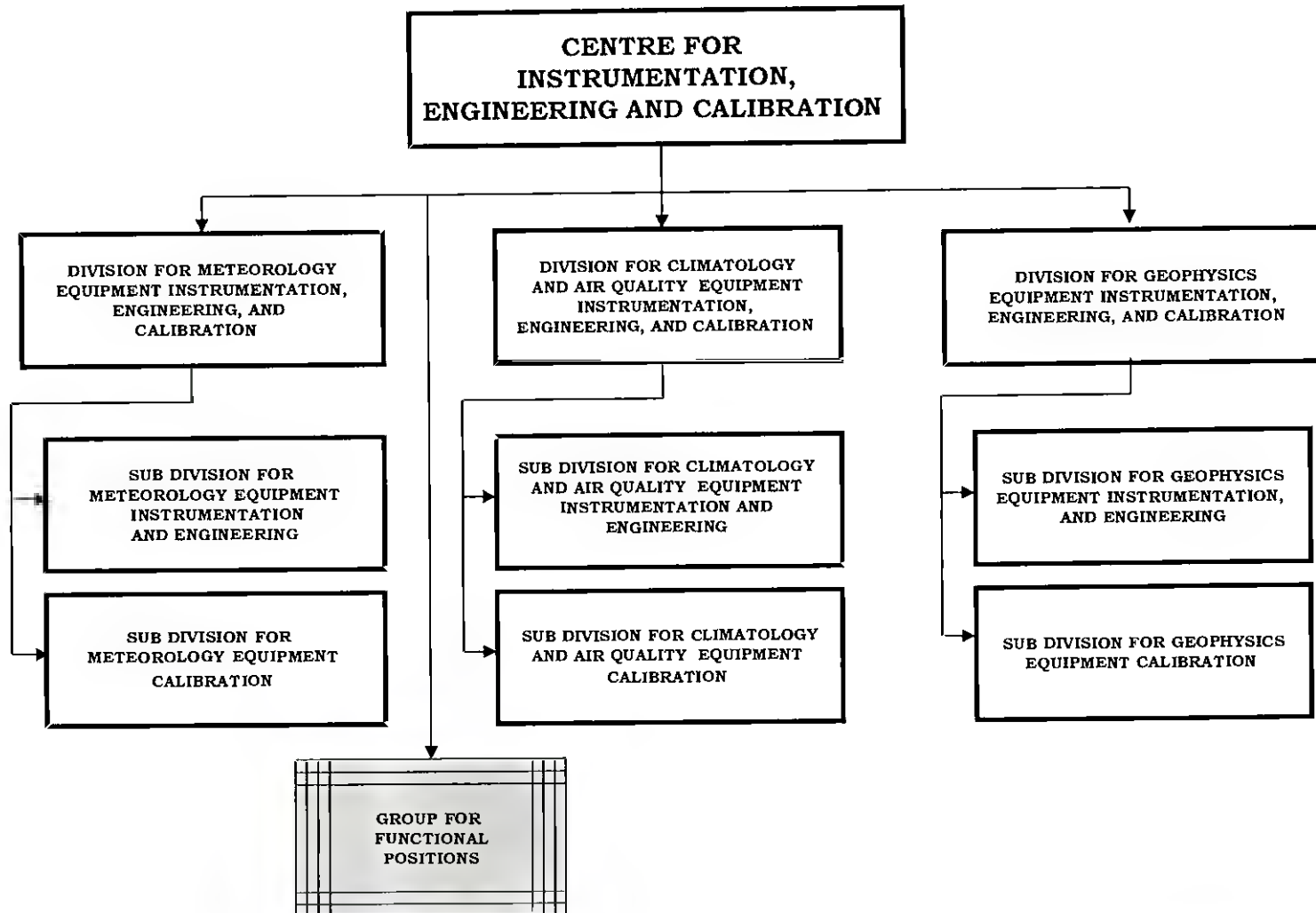


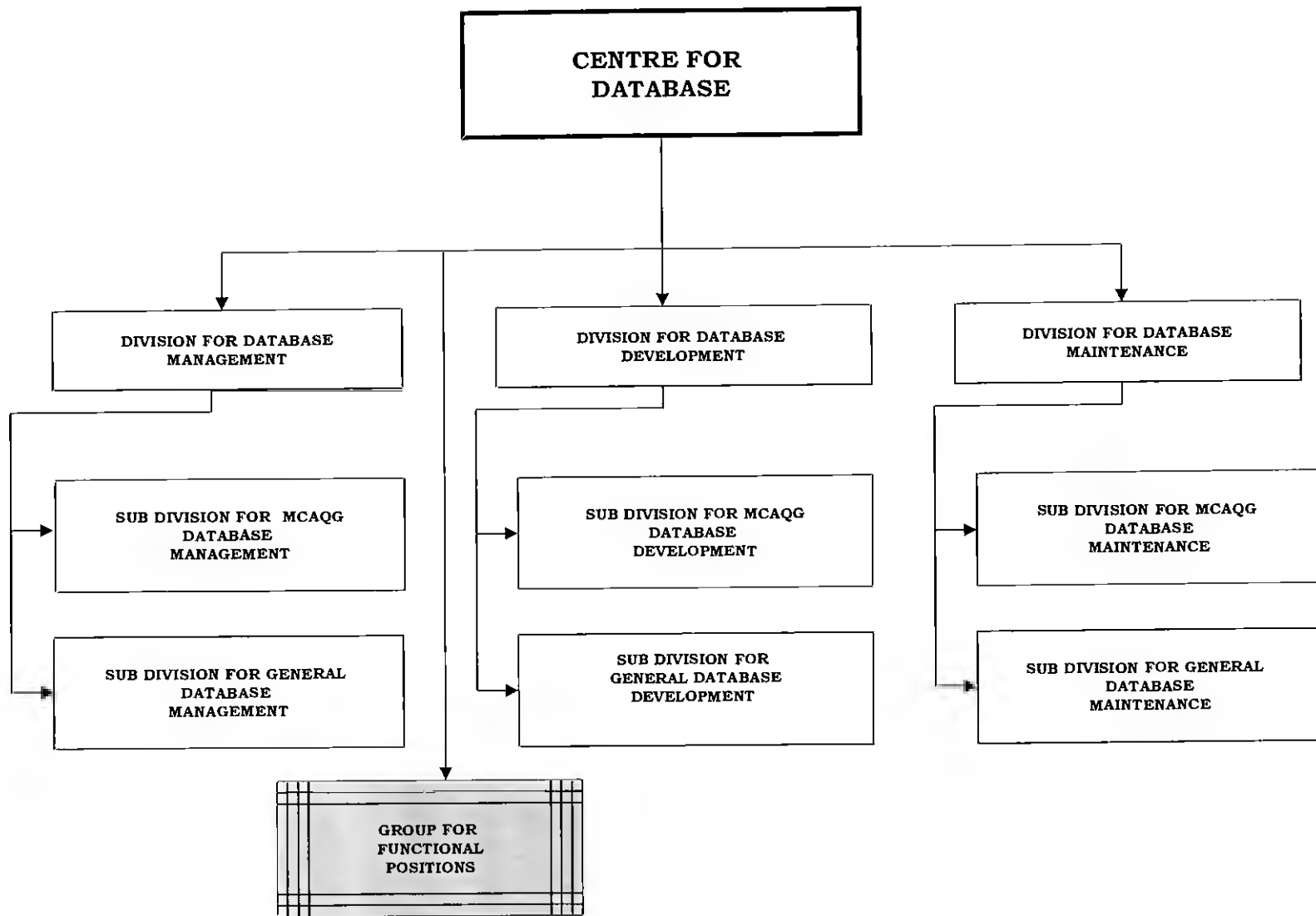


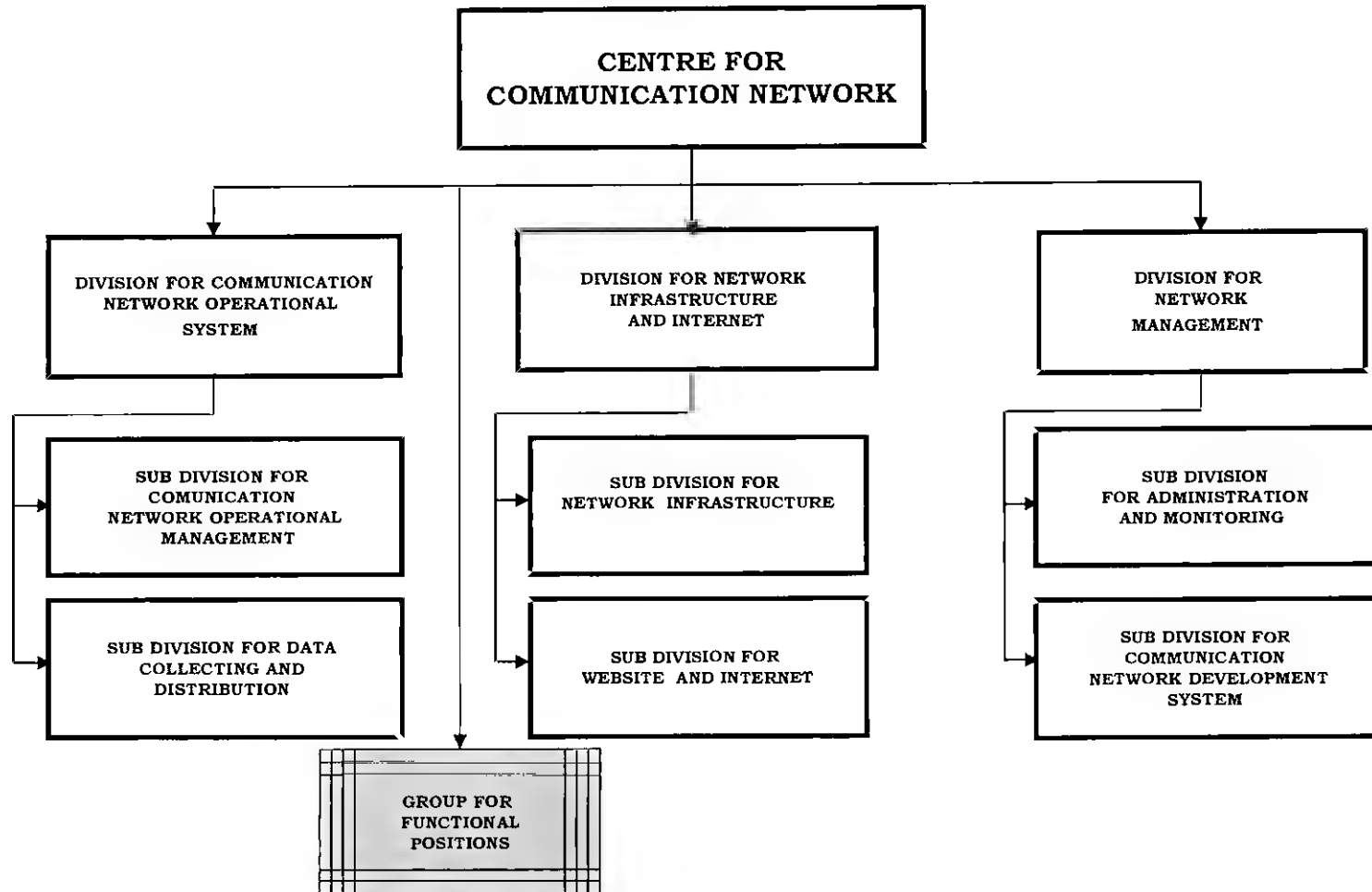


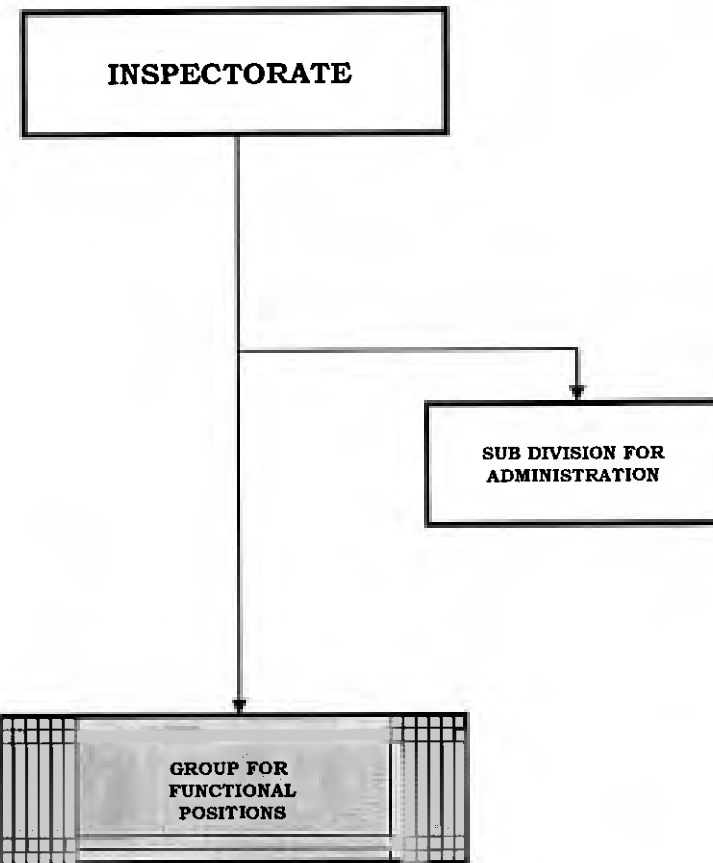


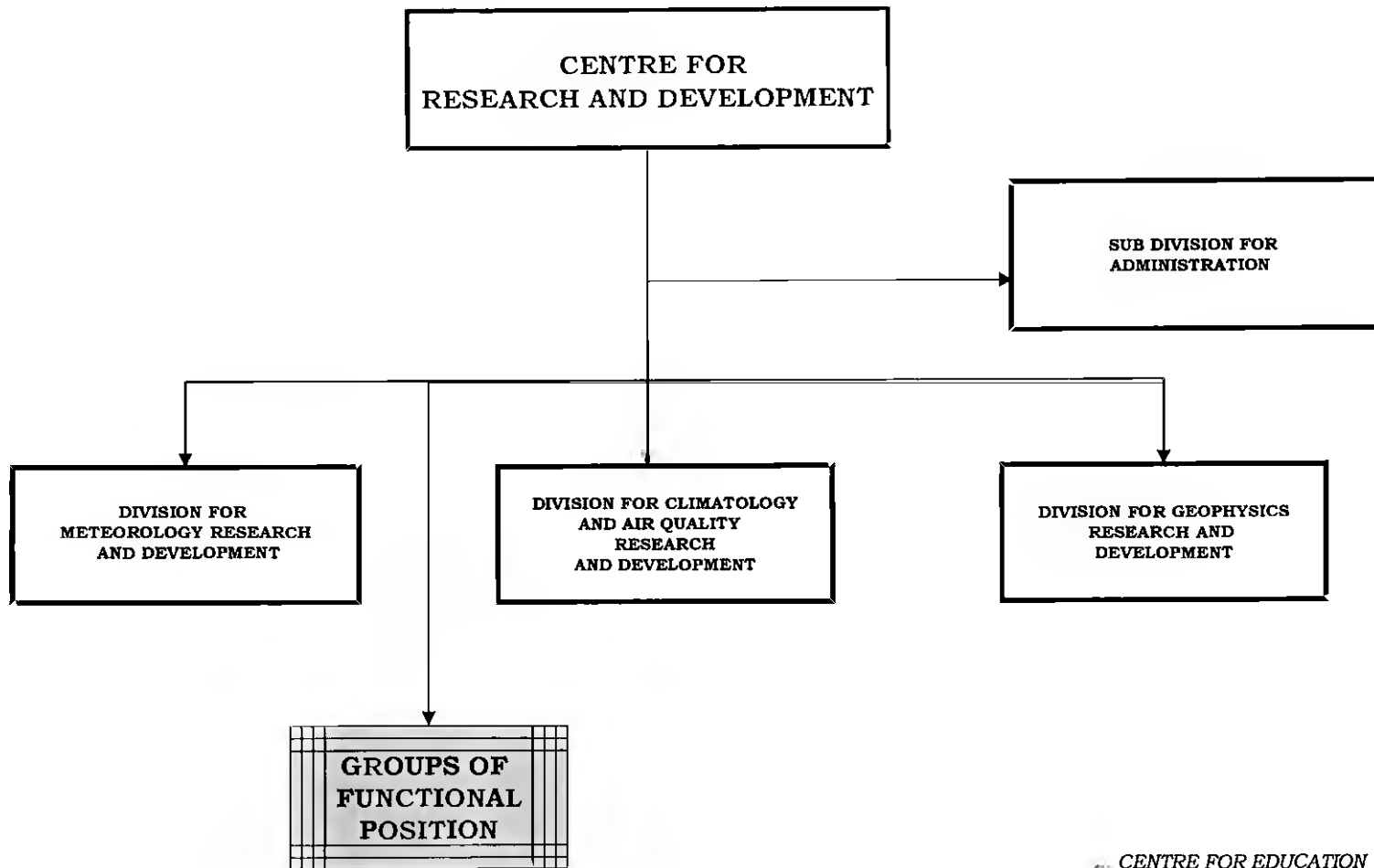
--- CENTRE FOR INSTRUMENTATION

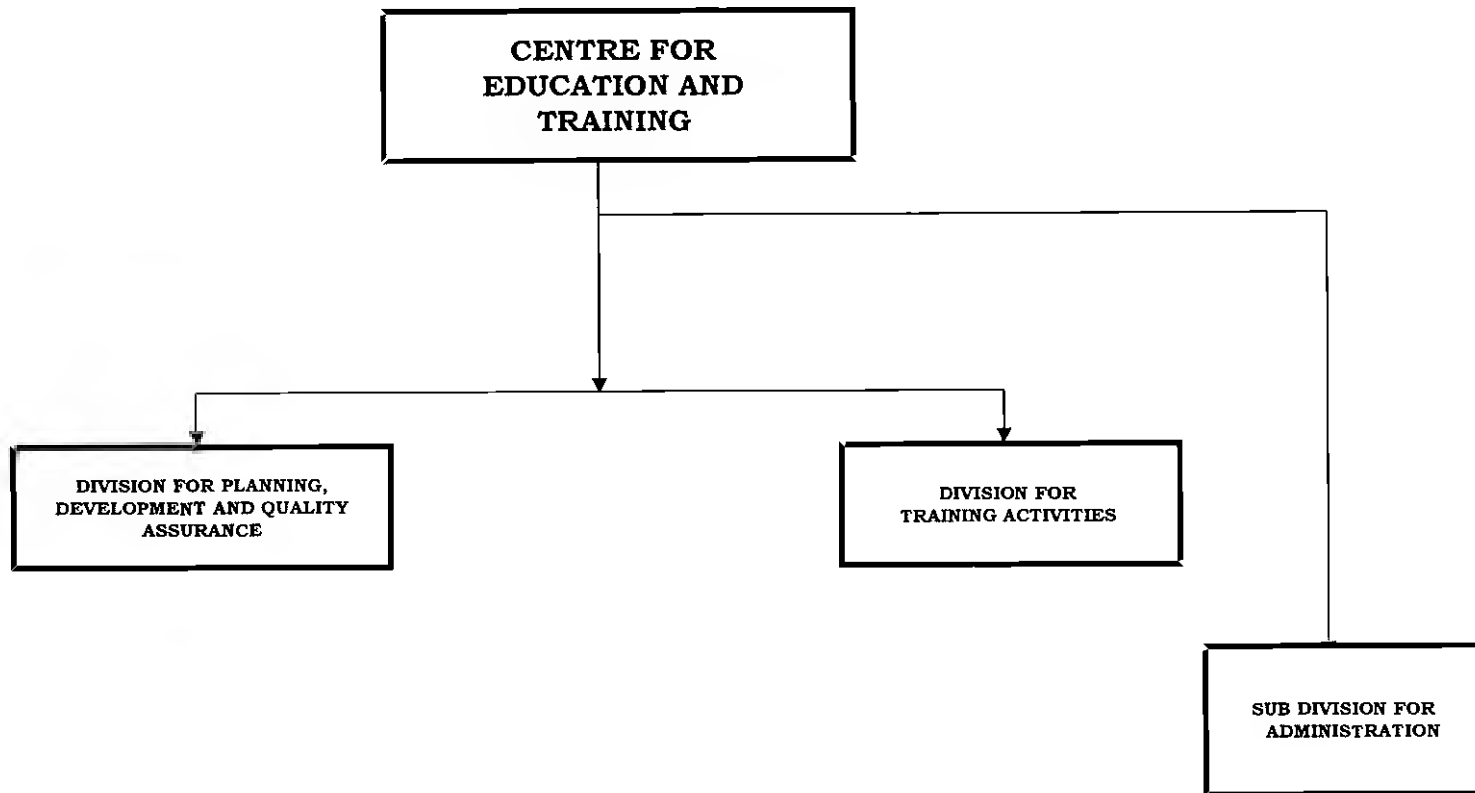












KEPALA BADAN METEOROLOGI,
KLIMATOLOGI, DAN GEOFISIKA,

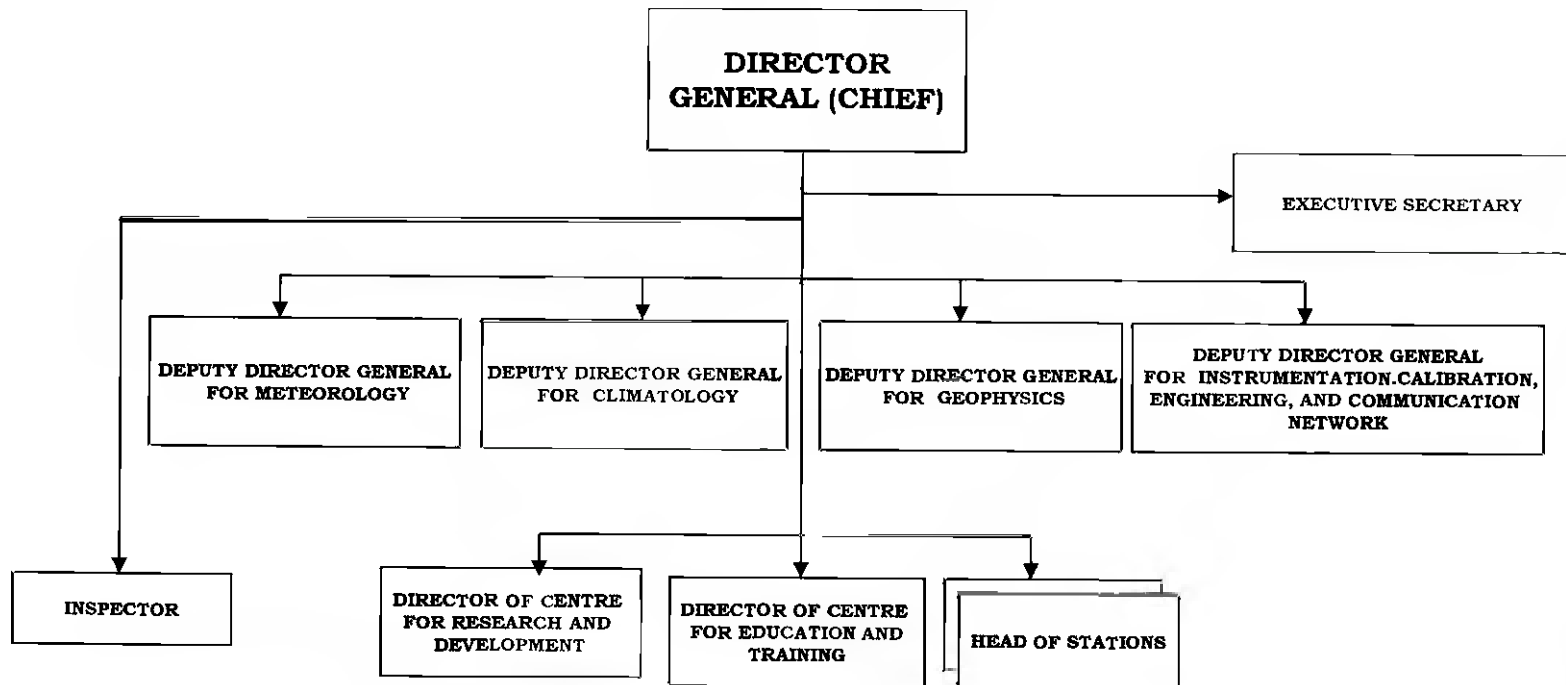
Askeoony

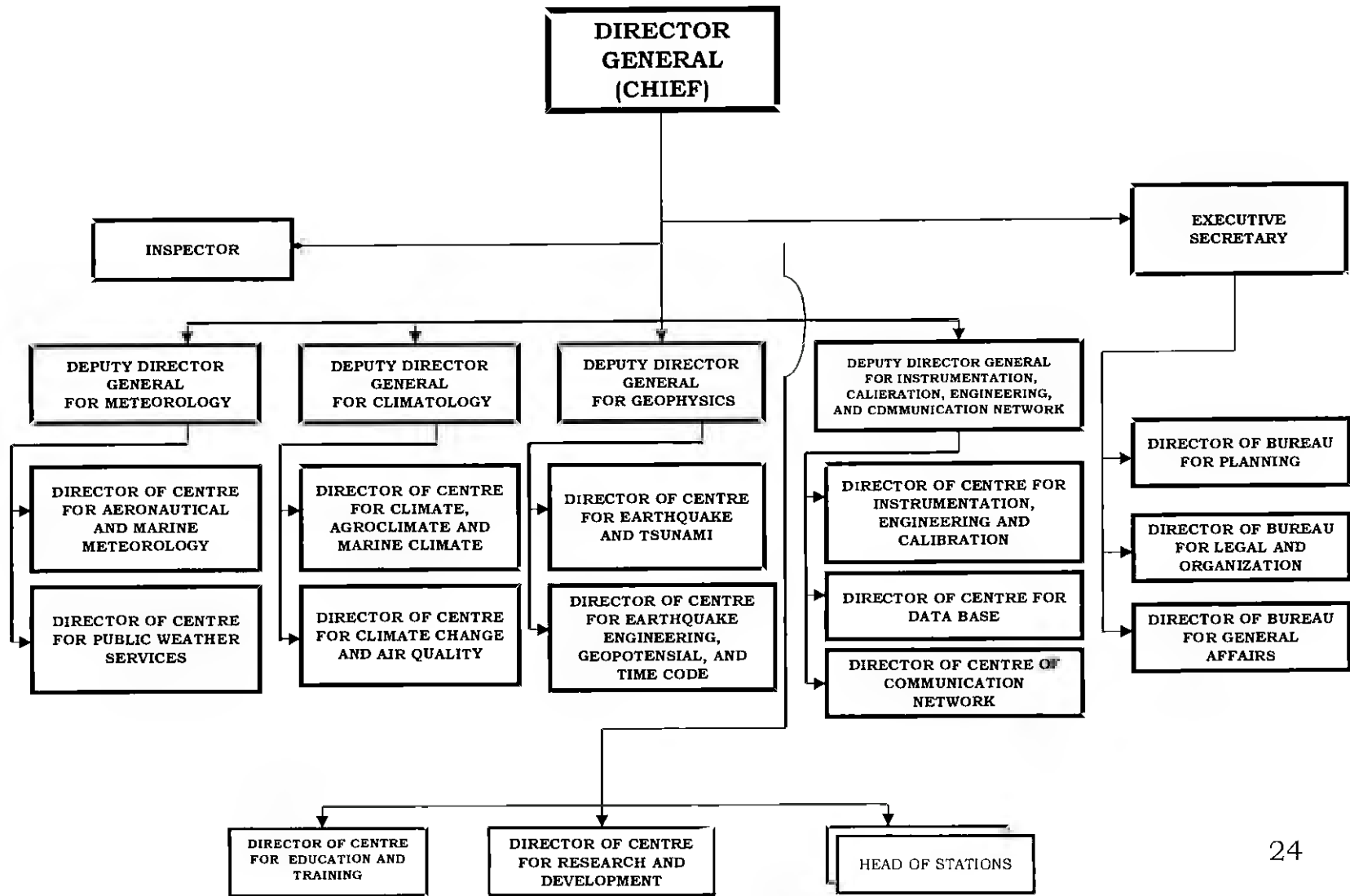
ANDI EKA SAKYA

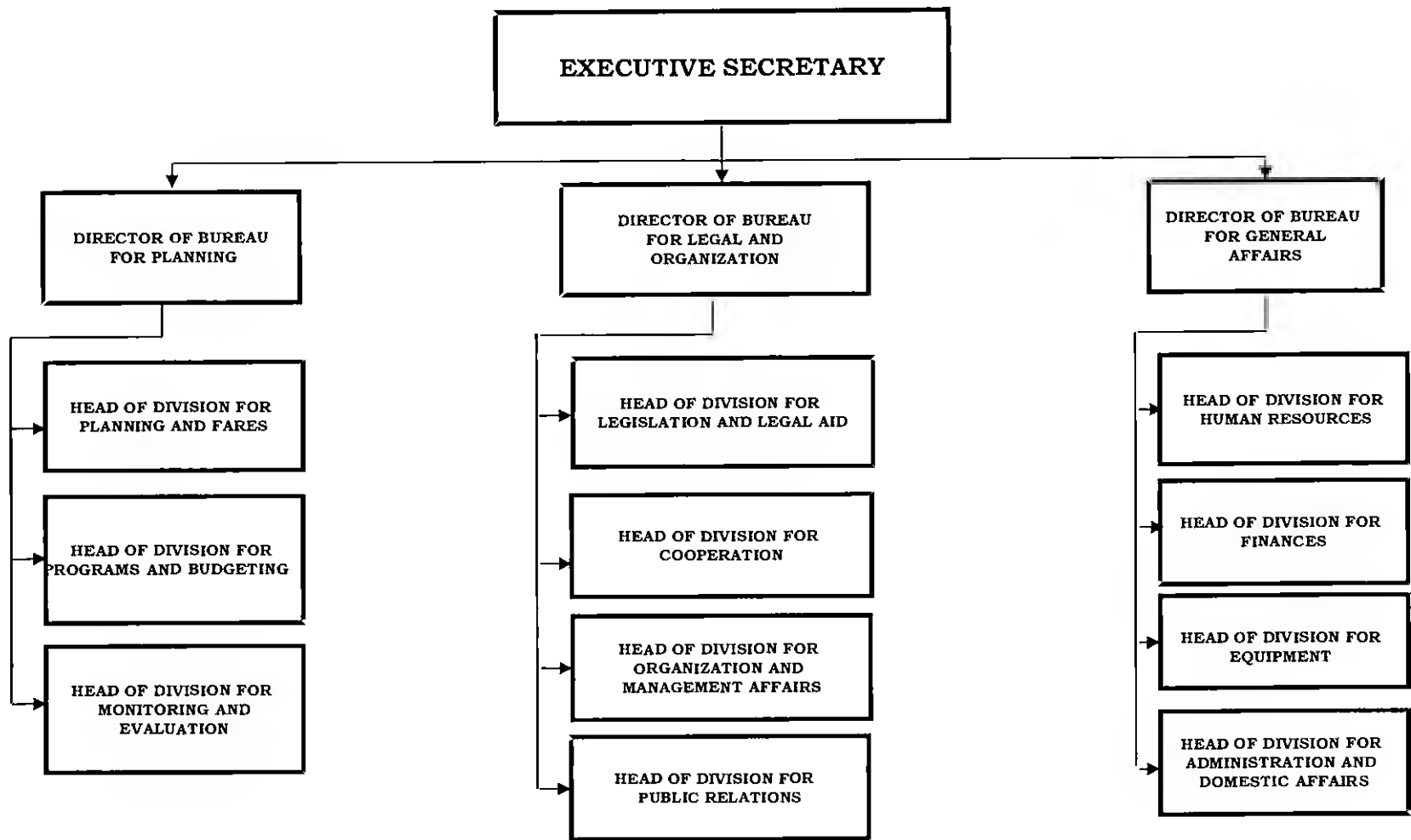
LAMPIRAN II
KEPUTUSAN KEPALA BADAN METEOROLOGI,
KLIMATOLOGI, DAN GEOFISIKA
NOMOR : KEP.22/KB/I/2014
TENTANG
TERJEMAHAN JABATAN DI LINGKUNGAN BADAN
METEOROLOGI, KLIMATOLOGI, DAN GEOFISIKA
PUSAT DALAM BAHASA INGGRIS

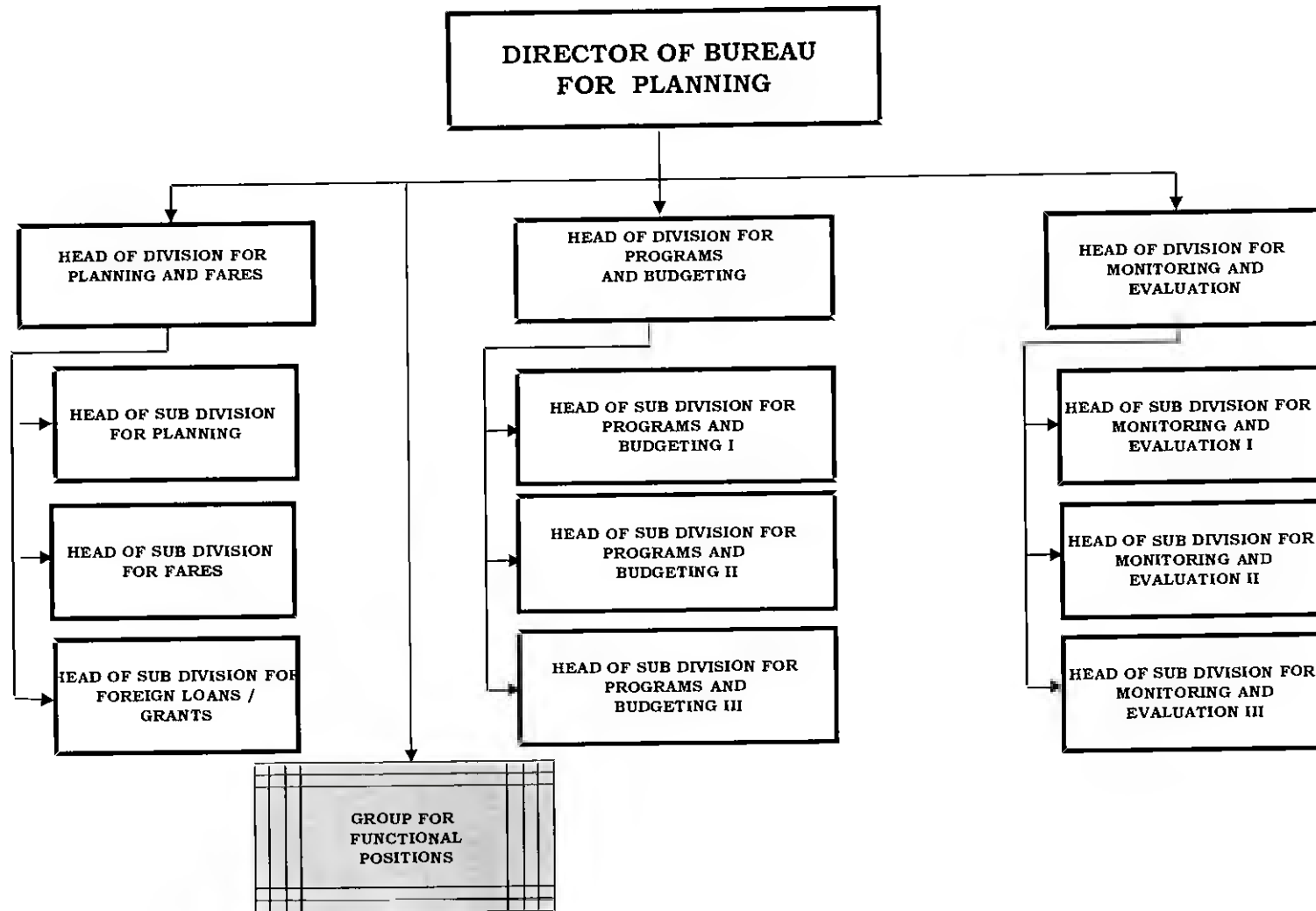
Terjemahan Jabatan Di Lingkungan Badan Meteorologi, Klimatologi, Dan Geofisika
Pusat Dalam Bahasa Inggris

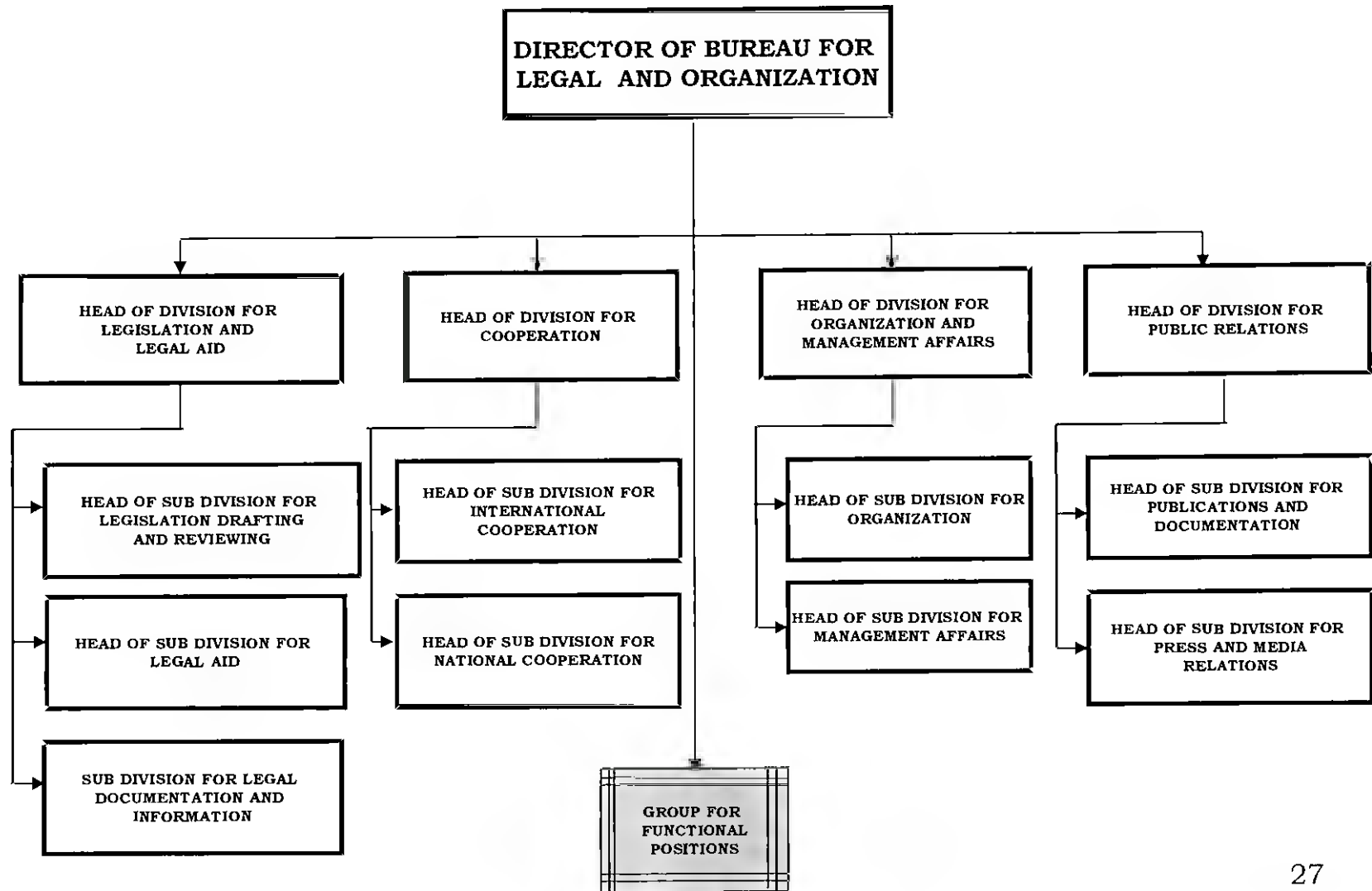
**THE AGENCY FOR METEOROLOGY, CLIMATOLOGY, AND
GEOPHYSICS**

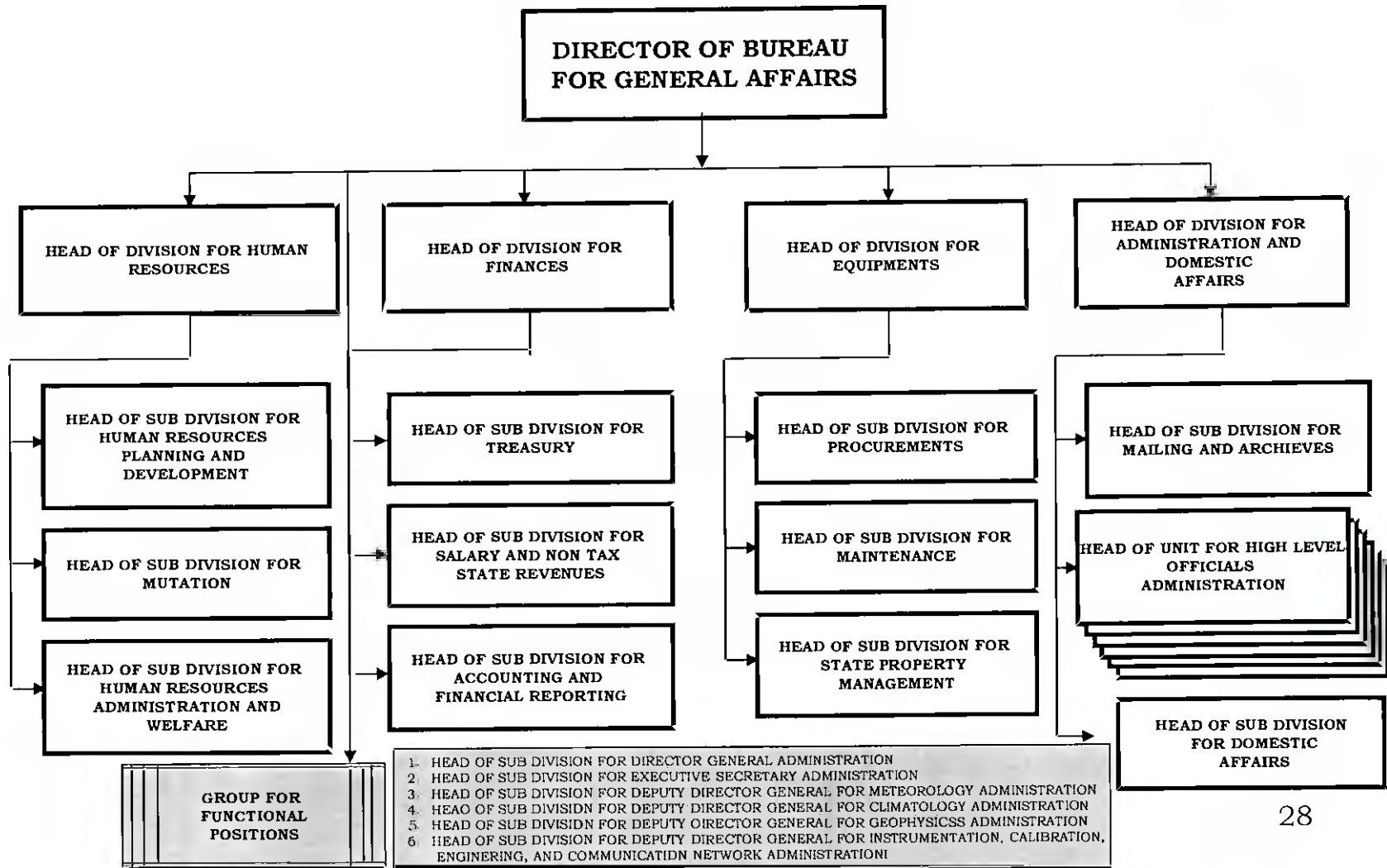


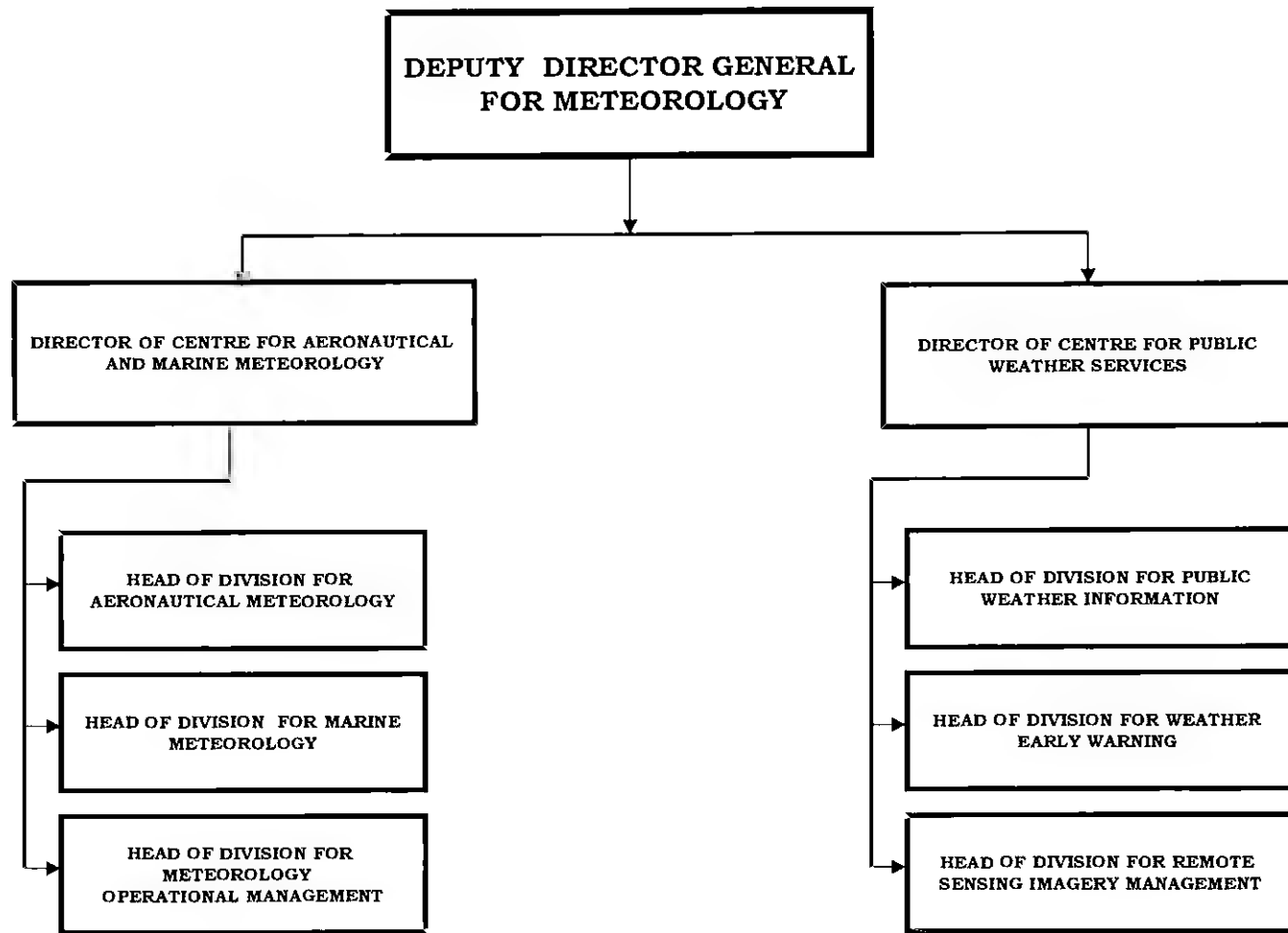


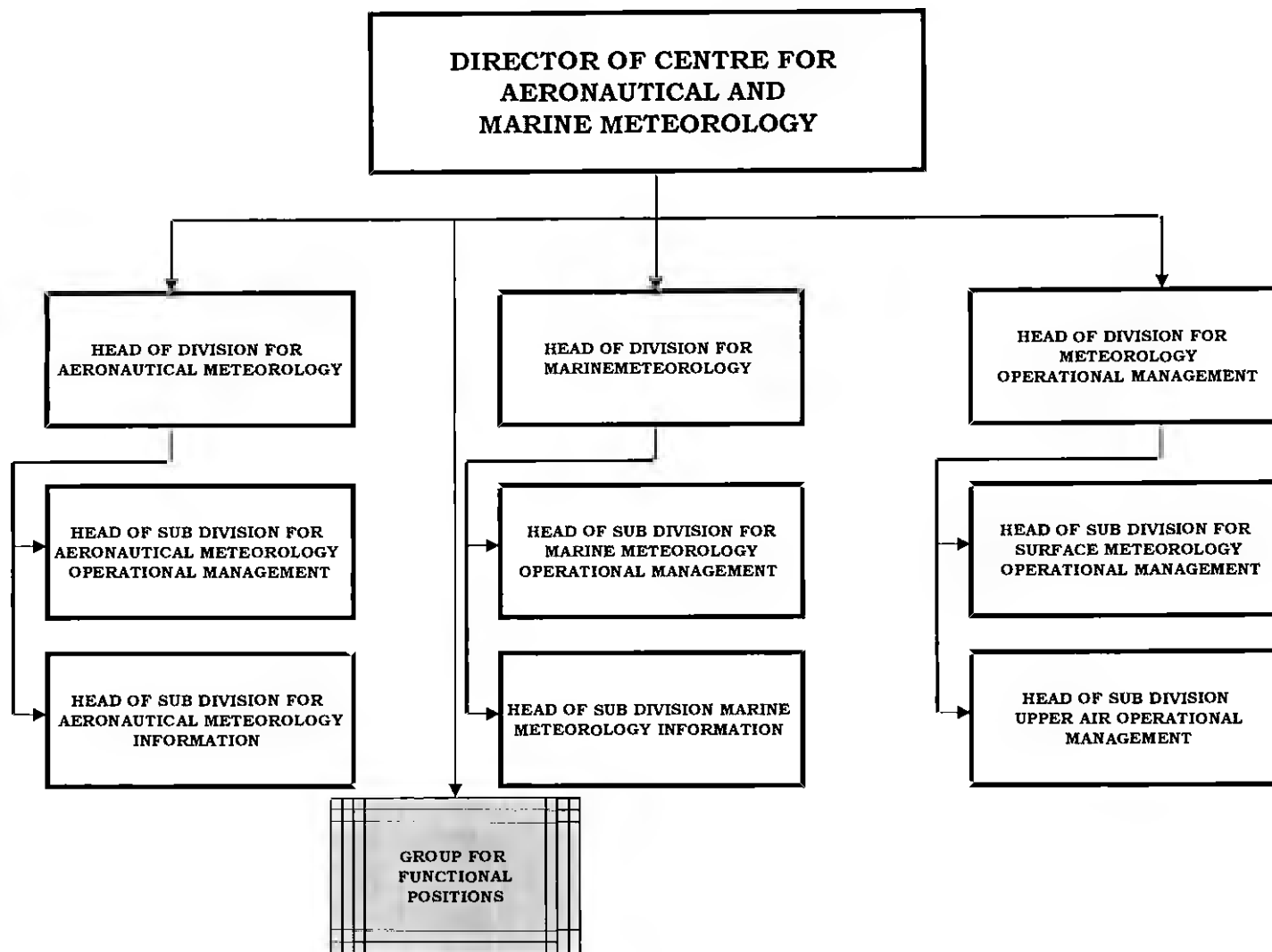


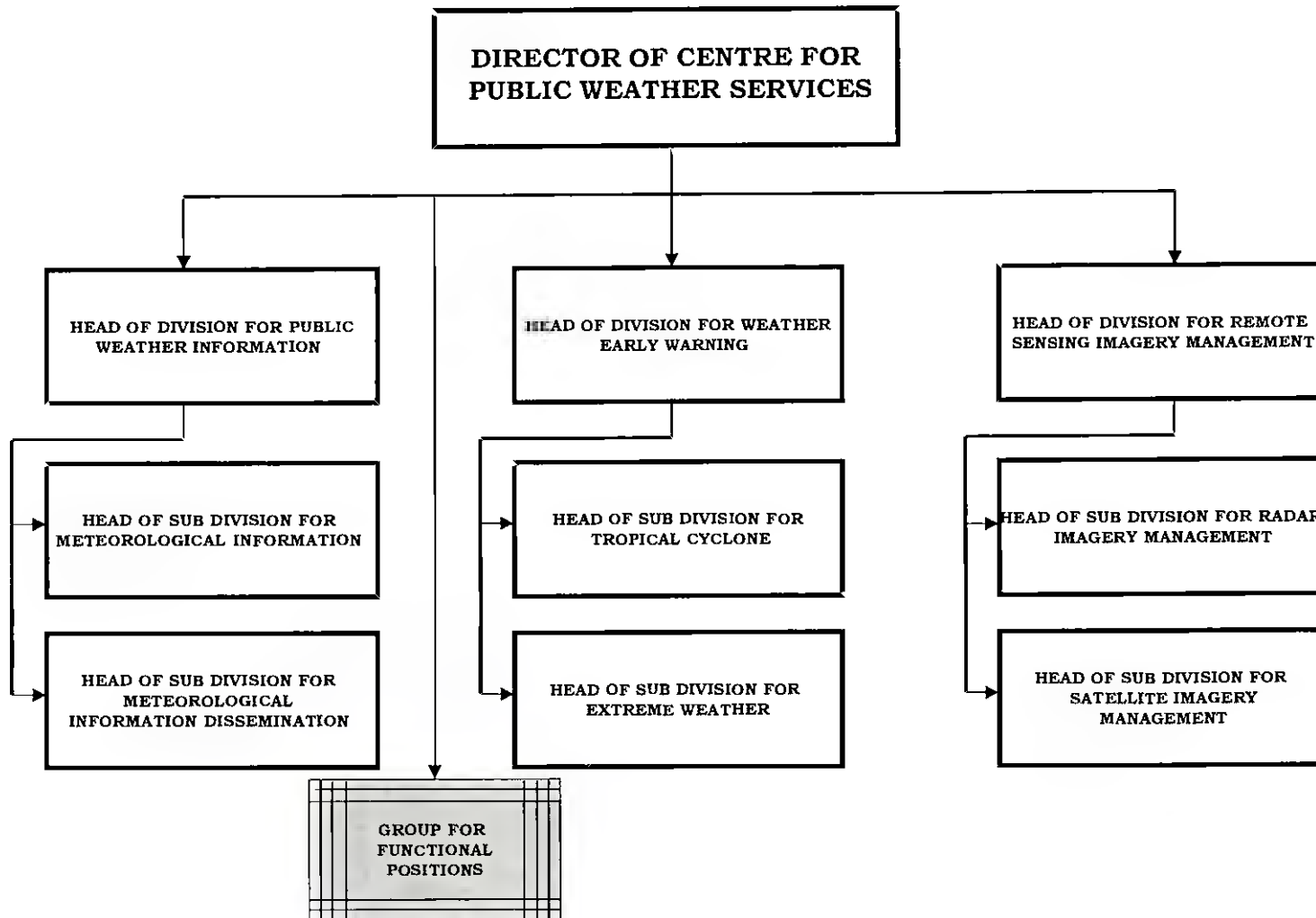


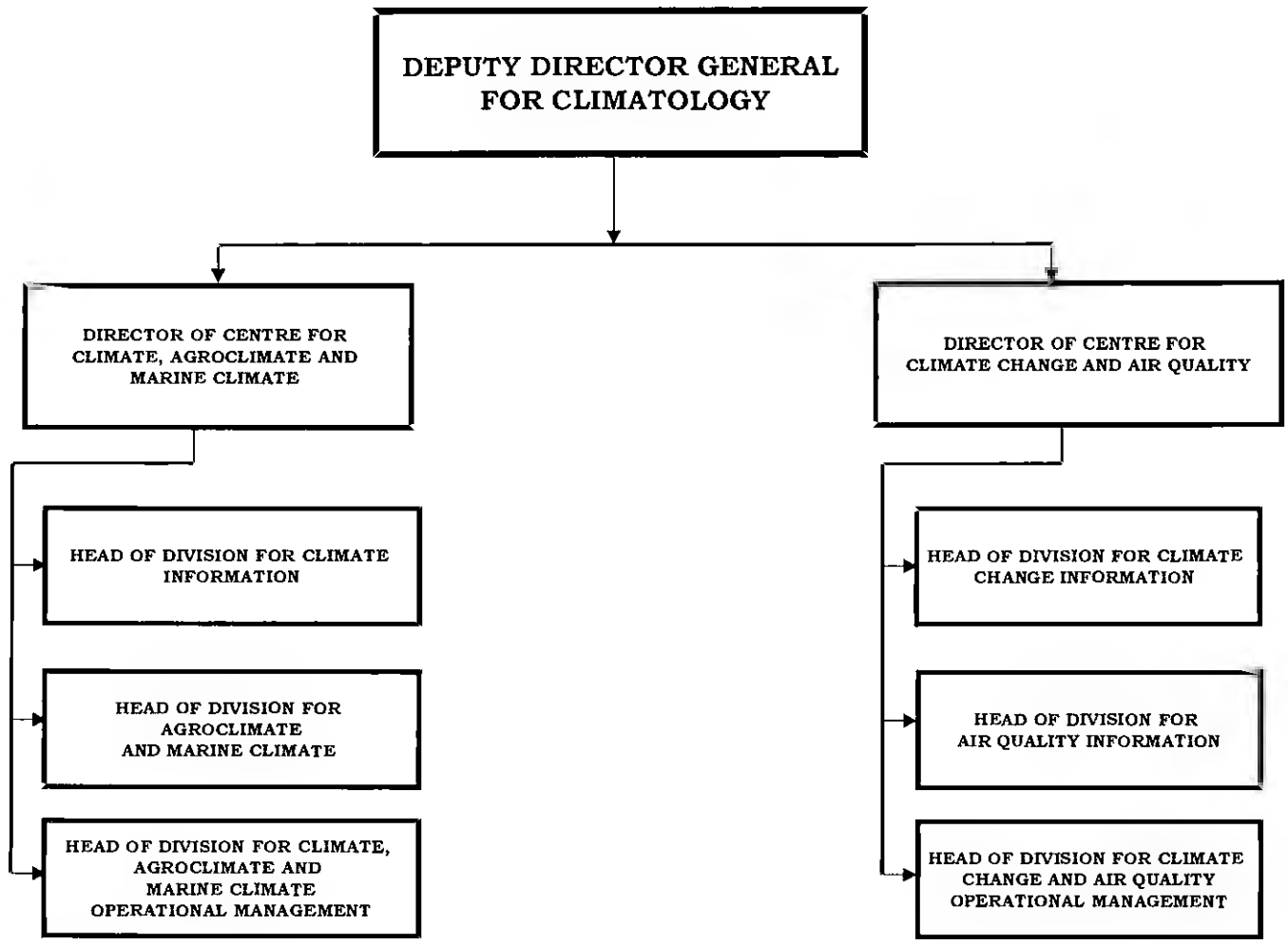


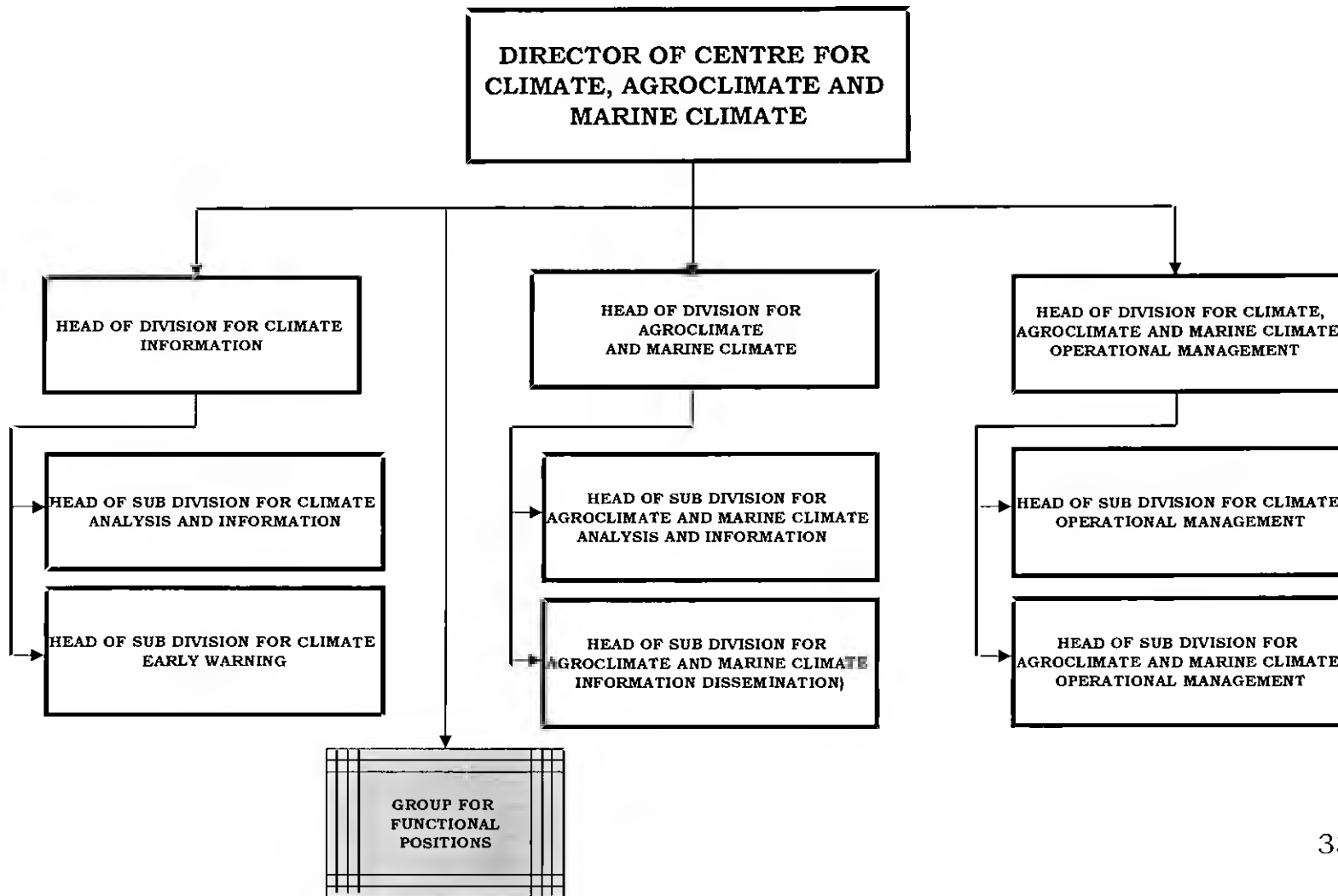


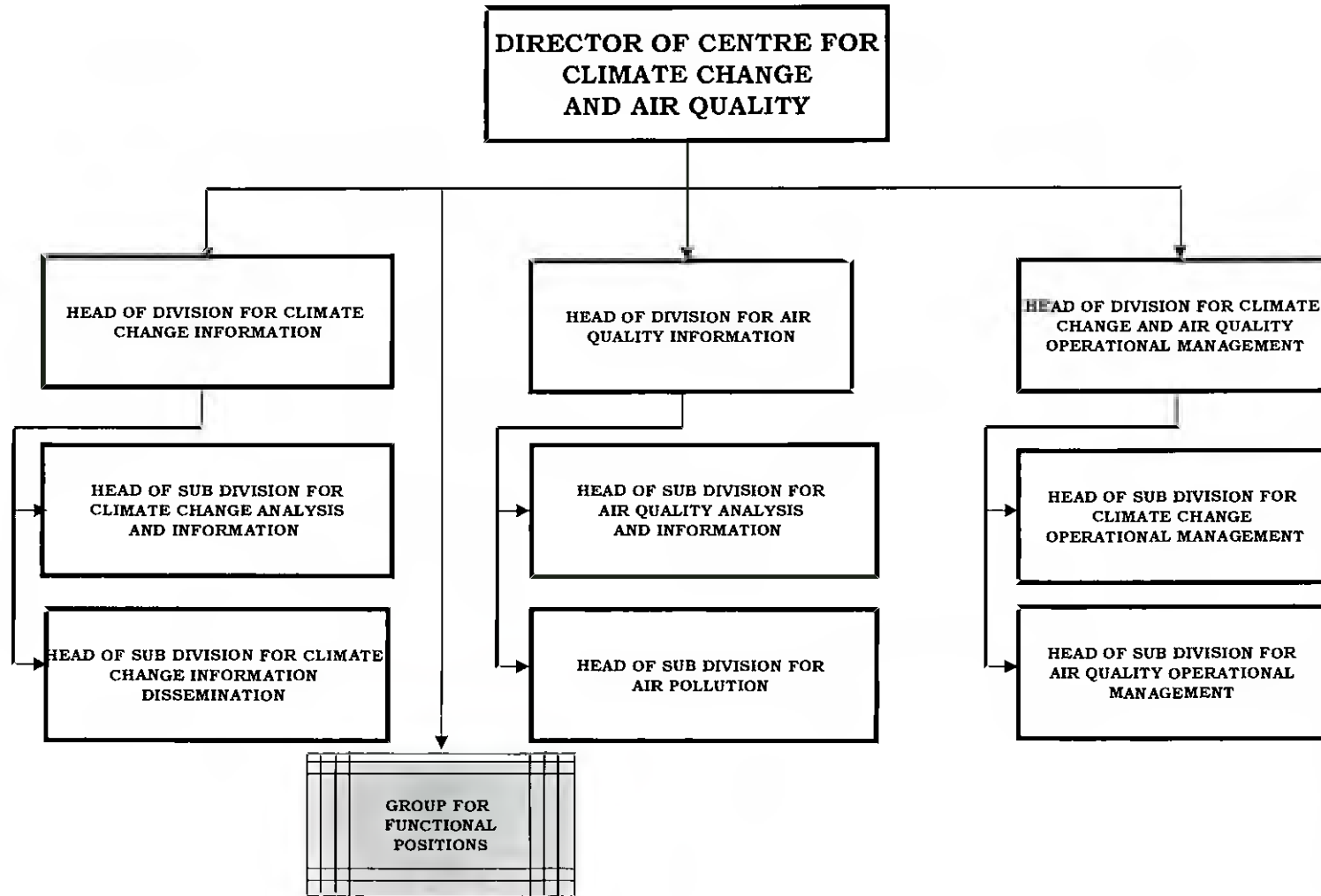


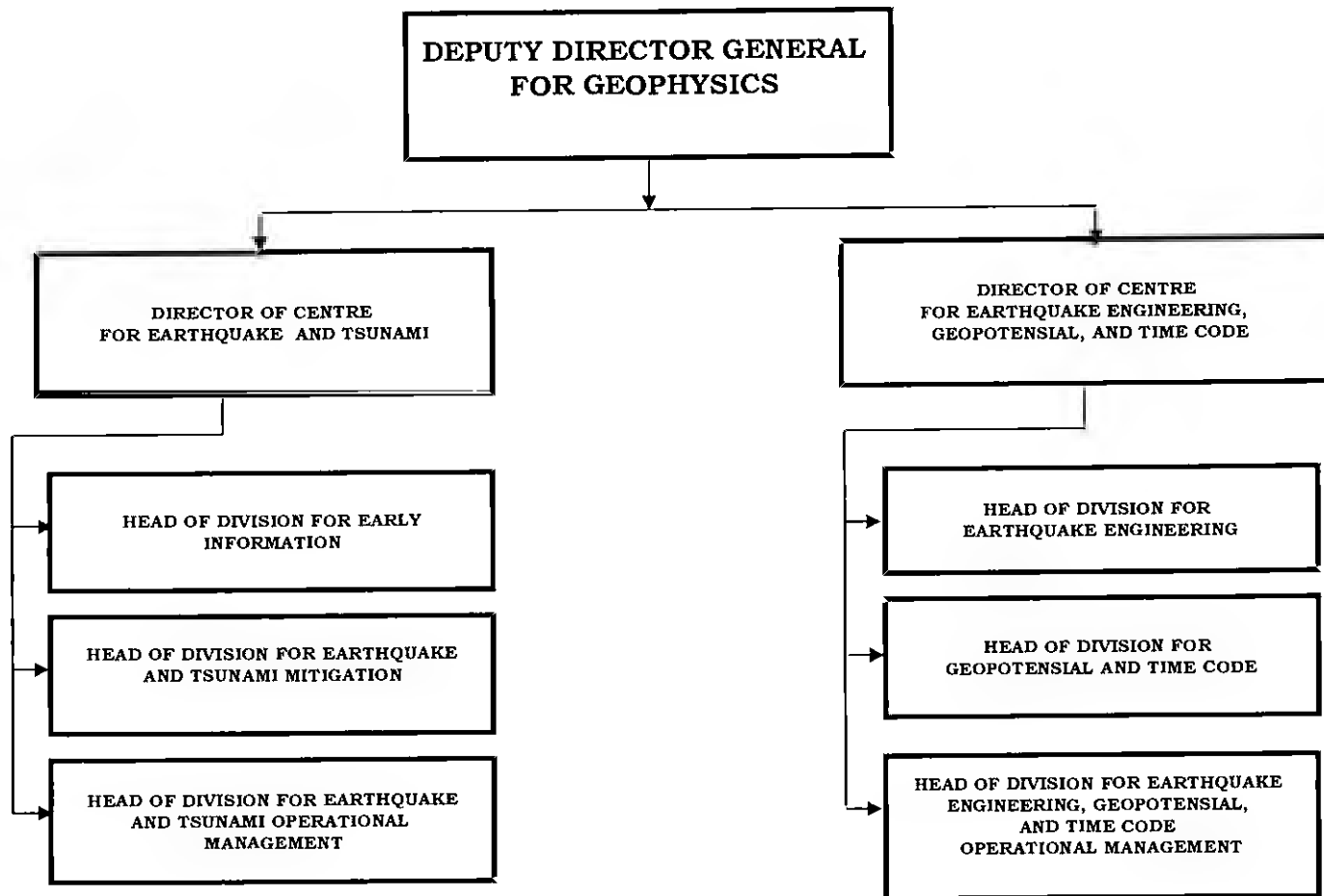


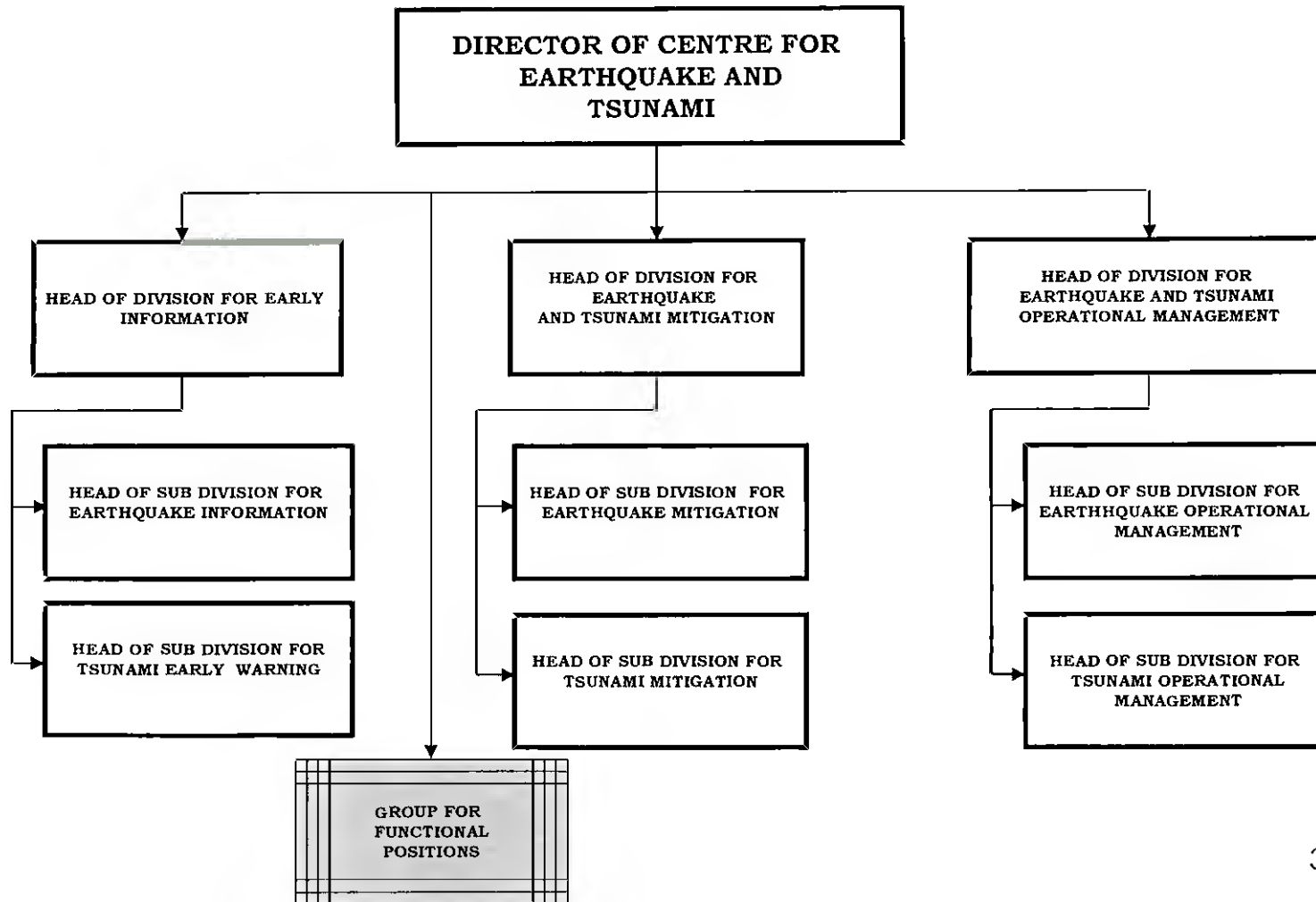


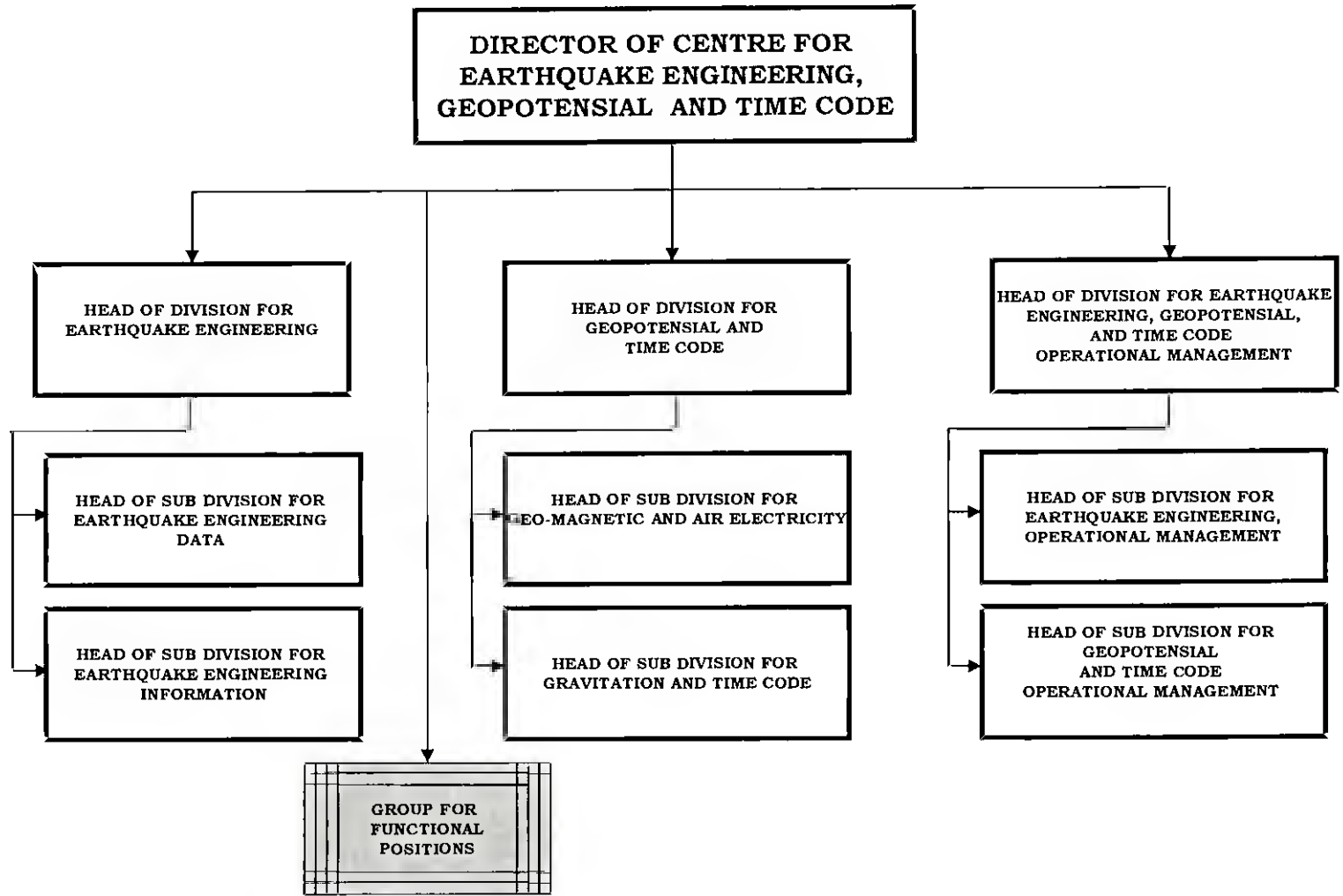


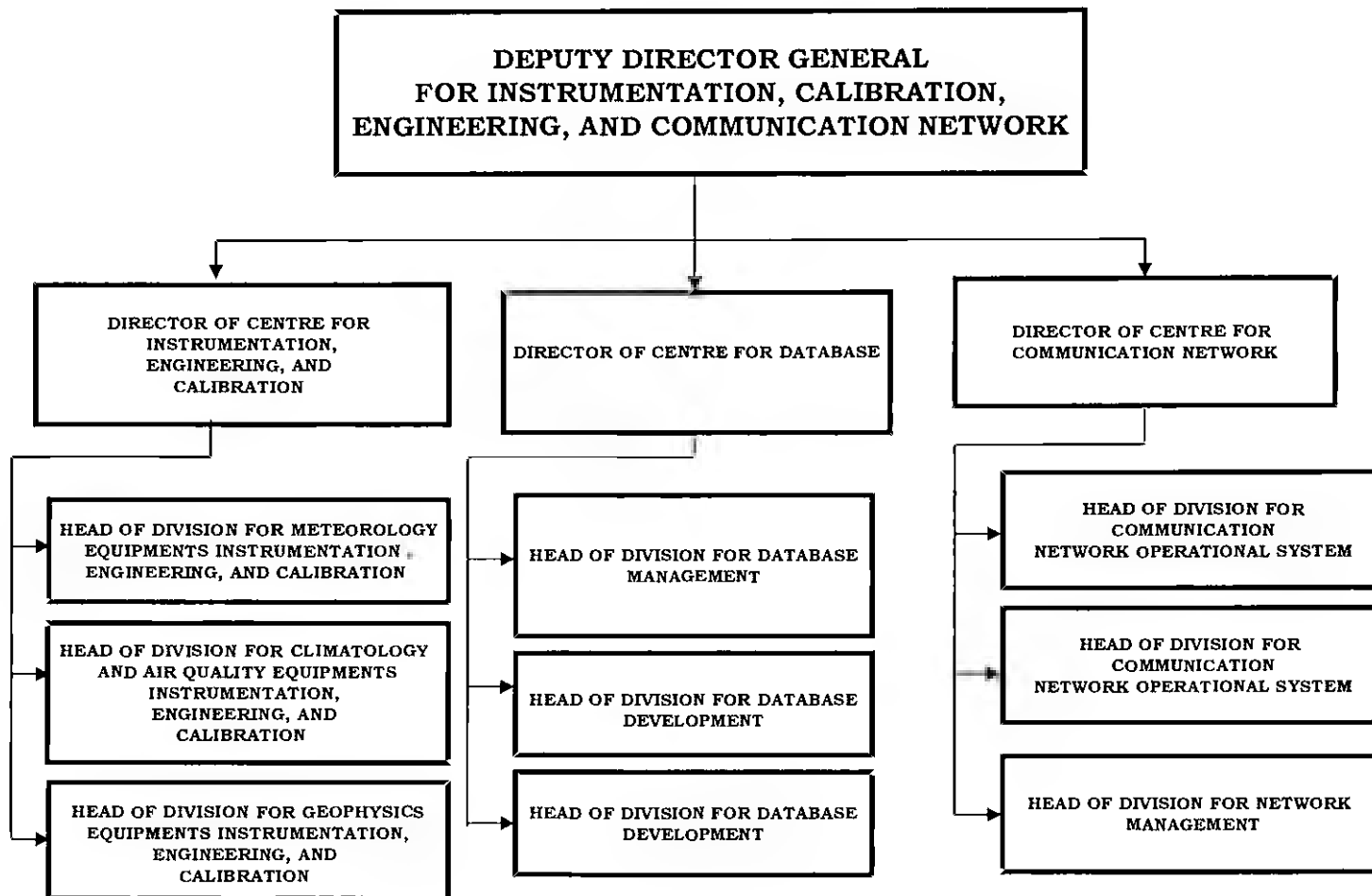


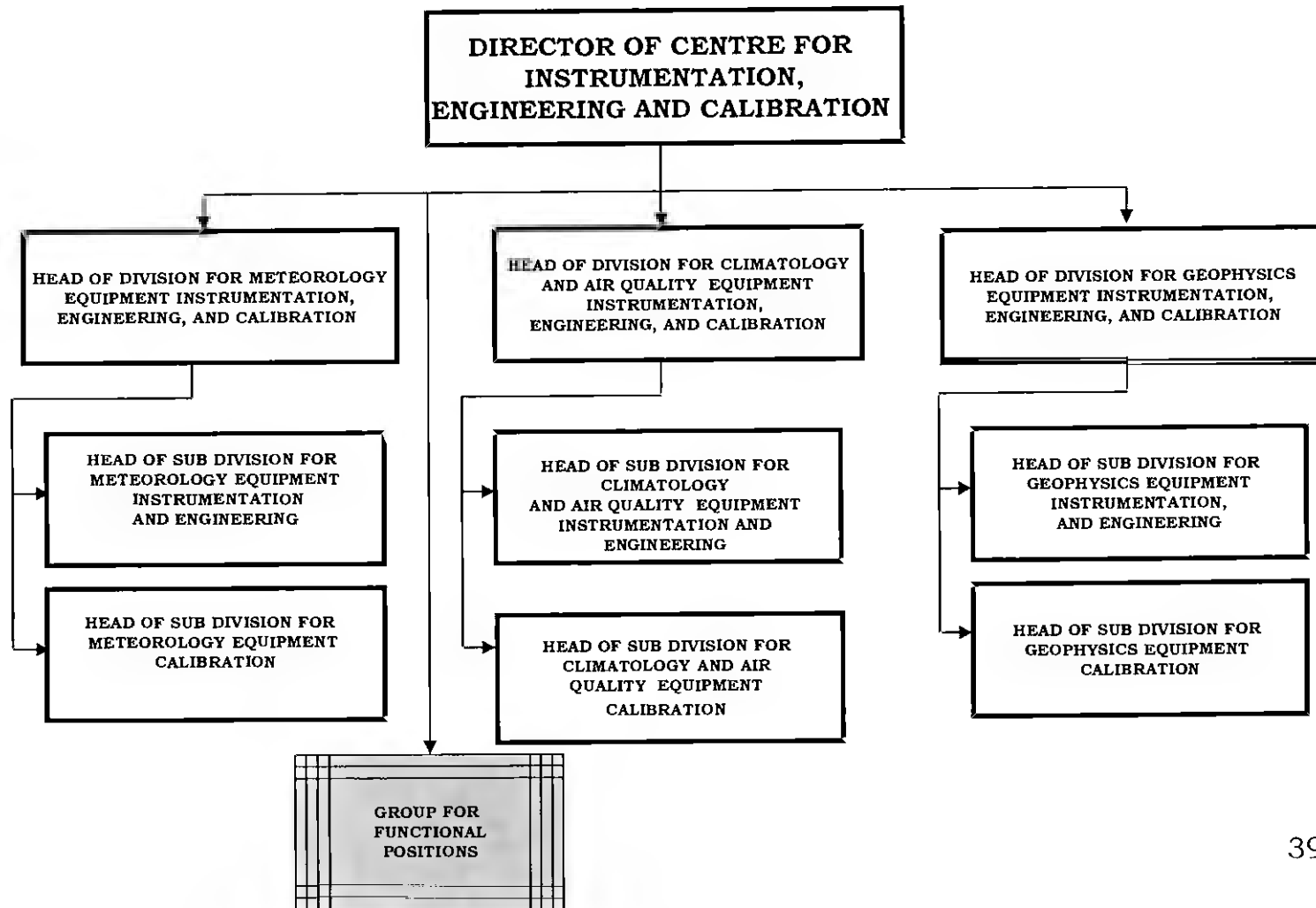


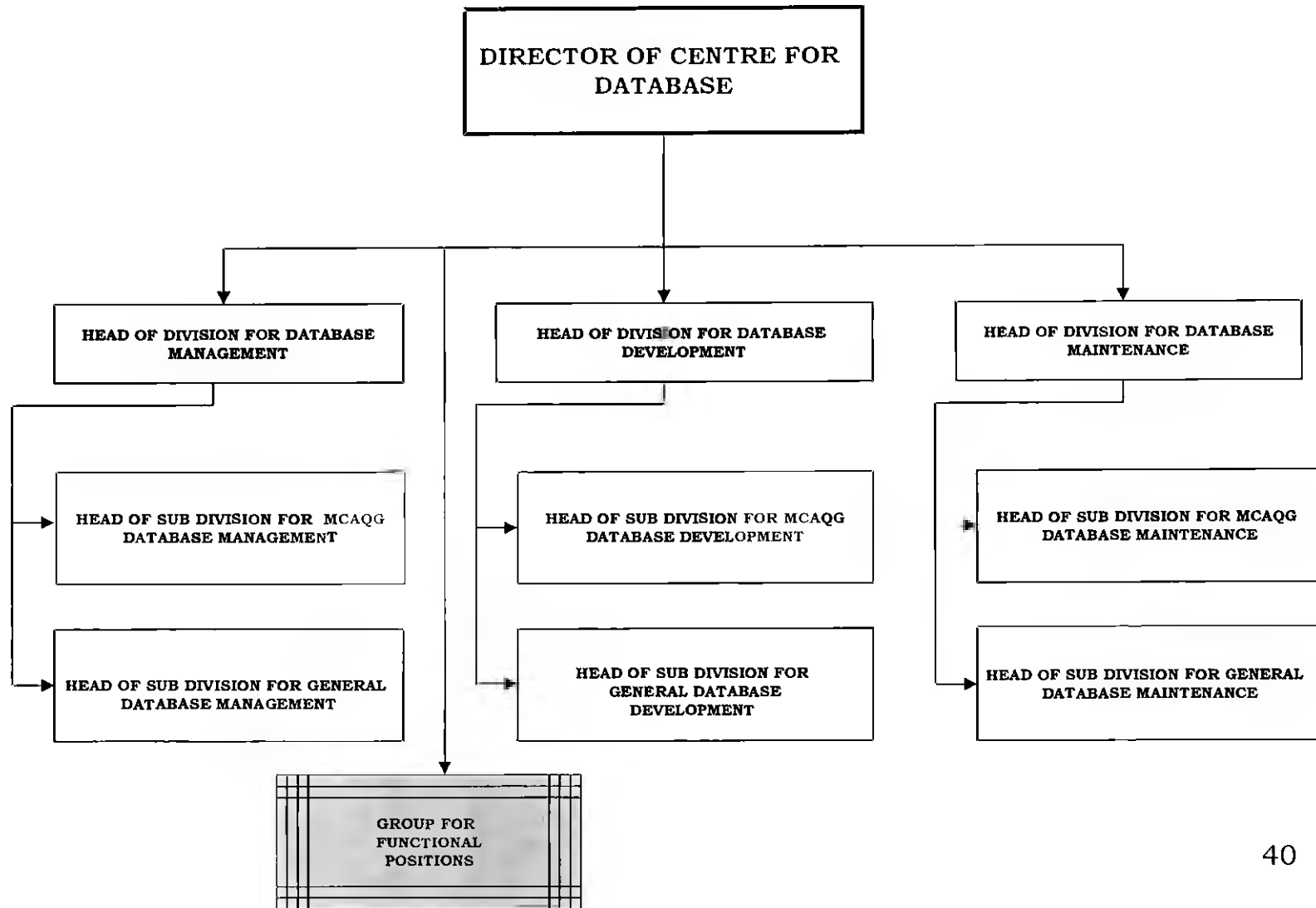


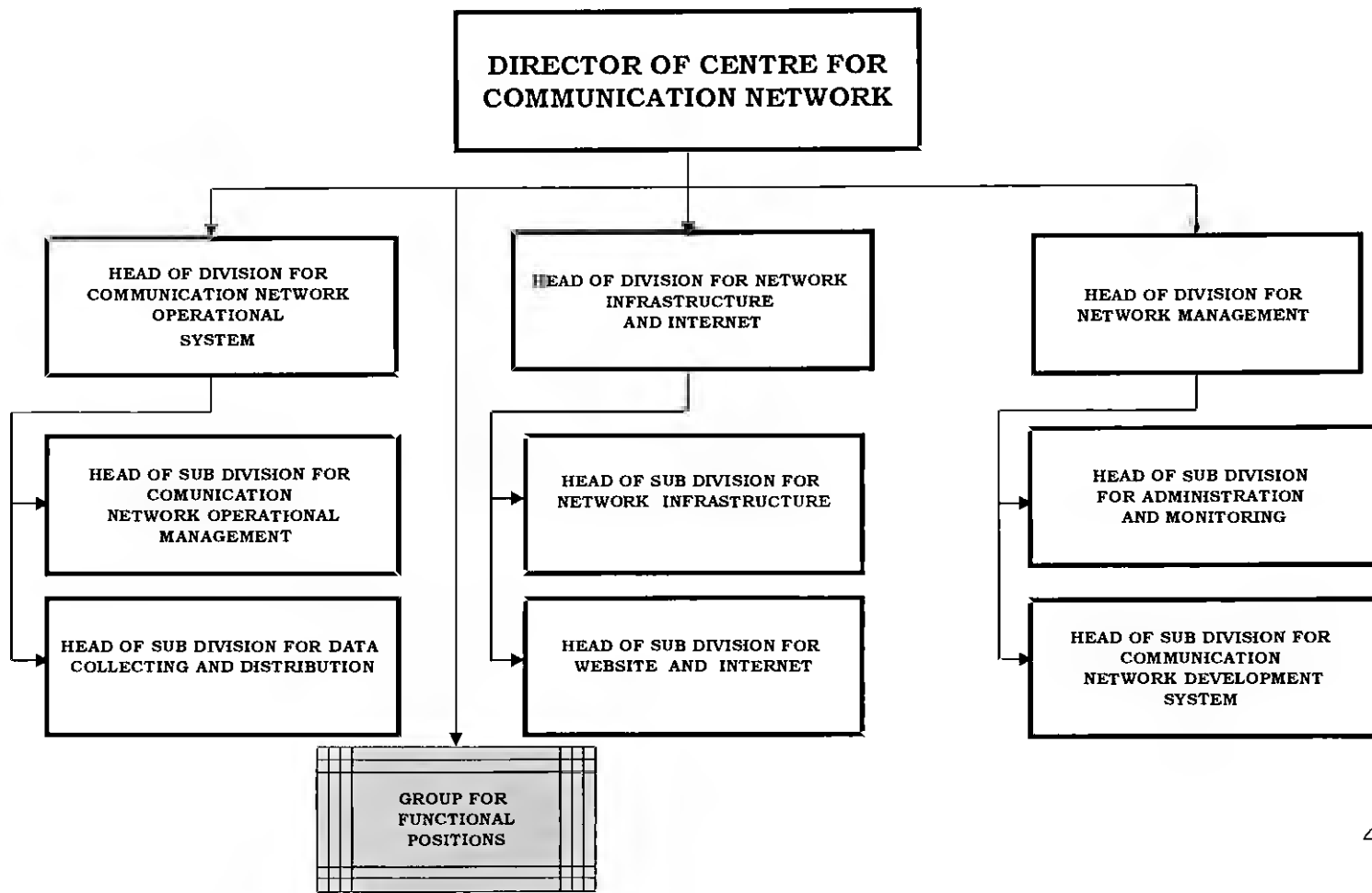


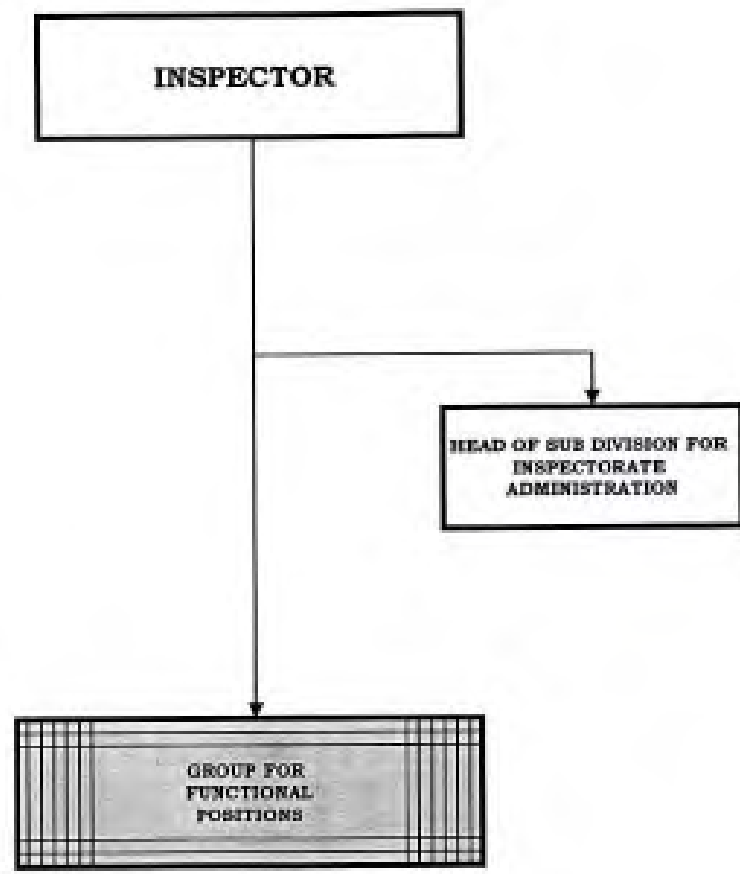


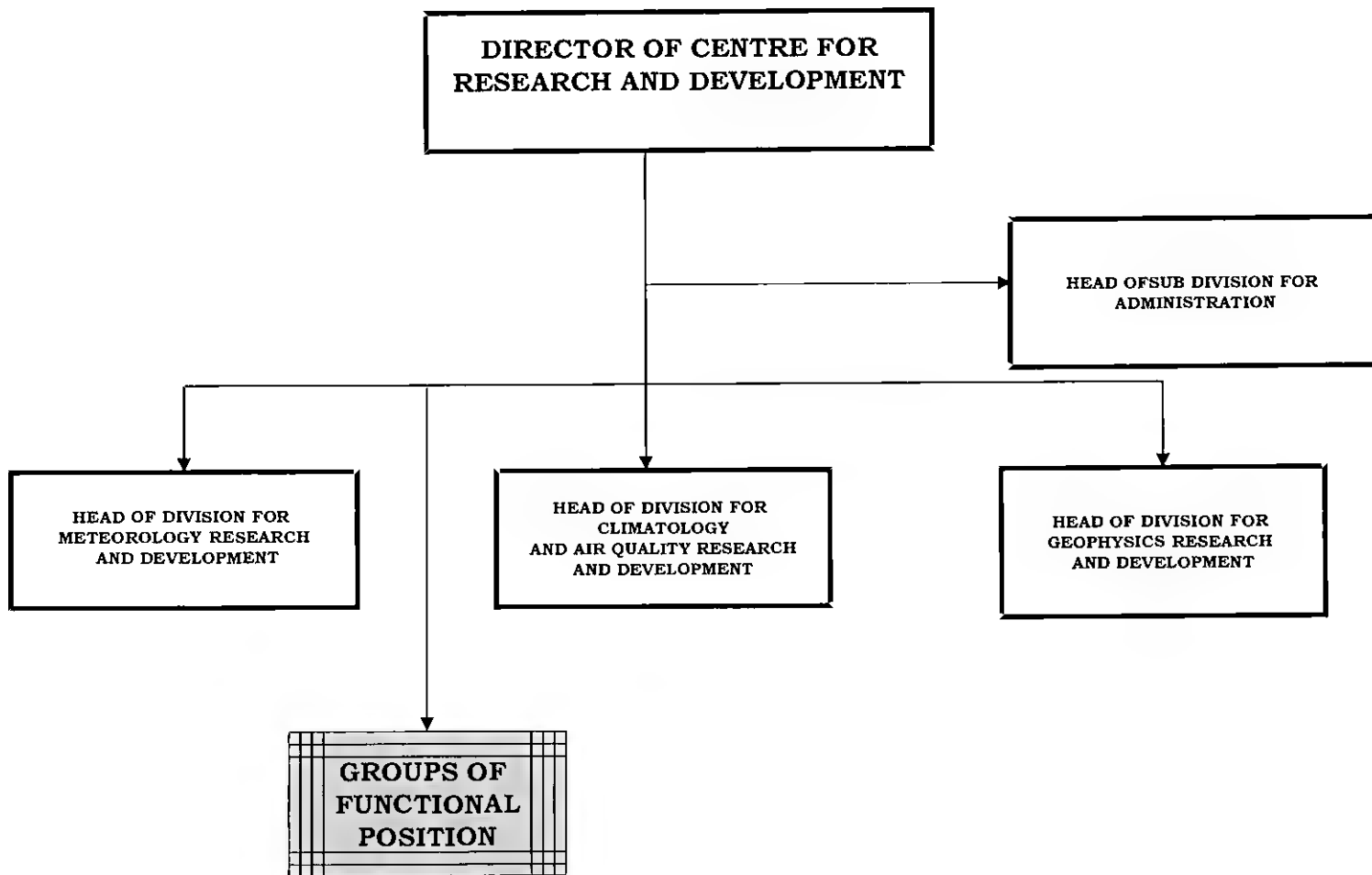


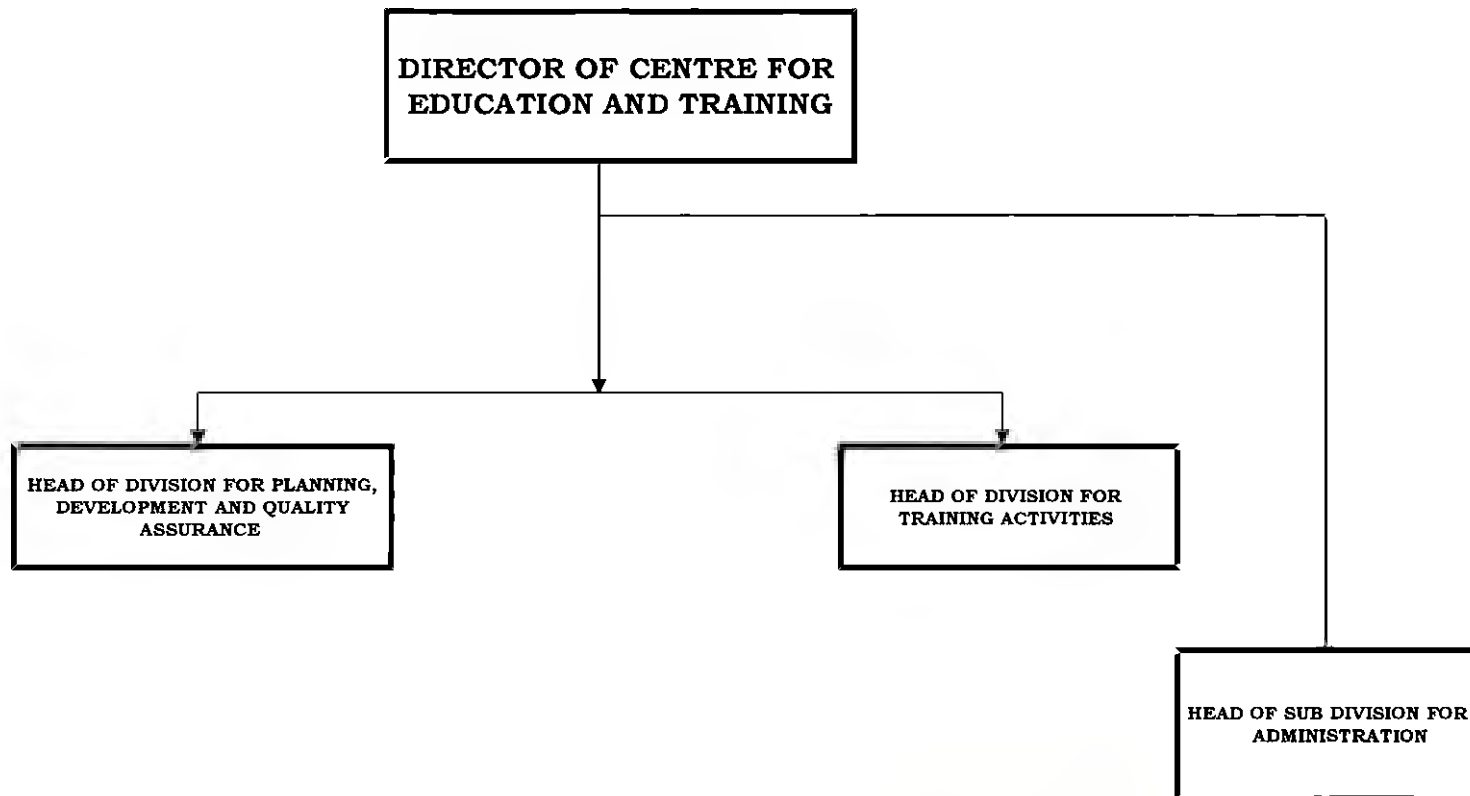












KEPALA BADAN METEOROLOGI,
KLIMATOLOGI, DAN GEOFISIKA,

Asriyanti
ANDI EKA SAKYA